

功能描述

断电时, SVS3允许油液从2流向1, 而3处截止。
通电后, 插装阀的阀芯移动, 从而接通3流向2, 而截止油液从1流出。
虽然可以对油口1完全加压, 但其不用做进油口

技术数据:

工作压力: SVS3-08: 5000 psi (350 bar)
SVS3-10: 3600 psi (250 bar)

线圈系列: C19, 见线圈信息页

线圈额定负载: 08可在85%至115%的额定电压内连续工作
10可在90%至110%的额定电压内连续工作

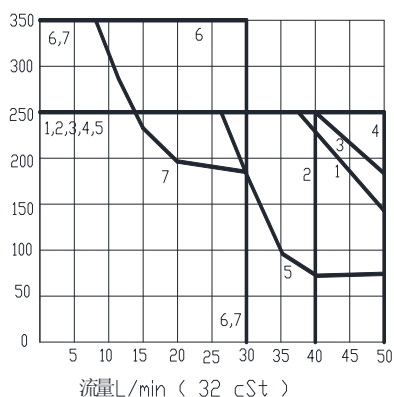
温度范围: 规格08: -20°C到+80°C; 规格10: -20°C到+60°C;

建议油液清洁度: ISO 17/15/13

油液: 矿物油, 粘度等级为VG32, 46, 68

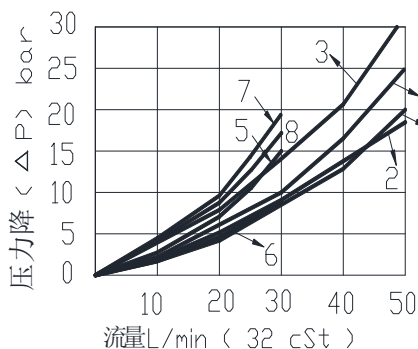
流量: 见以下性能参数

最大流量	型号	插孔	A	B	C	扭矩
30 L/min	SVS3-08	C08-3	39.5	24H	70.0	30-32 Nm
50 L/min	SVS3-10	C10-3	45.9	27H	70.5	35-40 Nm



油温: 80°C; 环境温度: 50°C
电压: -10%

型号	方向
1 10-*-21	3→2
2 10-*-21/26	2→1
3 10-*-25	3→2
4 10-*-25	2→1
5 10-*-26	3→2
6 08-*-21/25	3→2, 2→1
7 08-*-26	3→2, 2→1



型号	方向
1 10-*-21/26	2→1
1 10-*-26	3→2
2 10-*-21	3→2
3 10-*-25	3→2
4 10-*-25	2→1
5 08-*-21/25	3→2
6 08-*-21	2→1
7 08-*-26	3→2
8 08-*-26	2→1

SVS3 — 08 — N — 25 — M -

①

① 产品系列

SVS3 = 电磁阀, 滑阀式
2位3通

②

② 规格

08 = 3/4" - 16 UNF
10 = 7/8" - 14 UNF

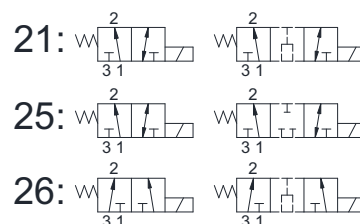
③

③ 密封材料

N = 丁晴橡胶
V = 氟橡胶

③

④ 阀芯机能



⑤

⑤ 手动越权

= 空白
M = 手动越权