

功能描述

2位4通型。断电时，全所有油口均不通，或者允许油液从1流向2，同时从3流向4。

通电后，插装阀的阀芯提升，从而接通另外两个油口。

技术数据:

工作压力: SVS4-08: 5000 psi (350 bar)

SVS4-10: 3600 psi (250 bar)

线圈系列: C19, 见线圈信息页

线圈额定负载: 08可在85%至115%的额定电压内连续工作

10可在90%至110%的额定电压内连续工作

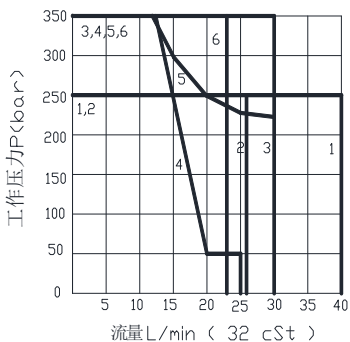
温度范围: 规格08: -20°C到+80°C; 规格10: -20°C到+60°C;

建议油液清洁度: ISO 17/15/13

油液: 矿物油, 粘度等级为VG32, 46, 68

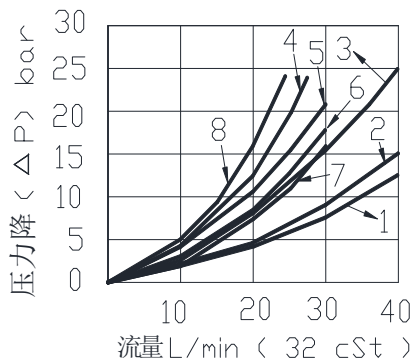
流量: 见以下性能参数

最大流量	型号	插孔	A	B	C	扭矩
30 L/min	SVS4-08	C08-4	54.3	24H	70.0	30-32 Nm
40 L/min	SVS4-10	C10-4	60.5	27H	70.5	35-40 Nm



油温: 80°C; 环境温度: 50°C; 电压: -10%

型号	方向
1 10-* -2X	3→4, 2→1
2 10-* -2X	3→2, 4→1
3 08-* -2R	3→4, 2→1
4 08-* -2R	3→2, 4→1
5 08-* -2X	3→4, 2→1
6 08-* -2X	3→2, 4→1



型号	方向
1 10-* -2X	2→1
2 10-* -2X	3→4, 3→2
3 10-* -2X	4→1
4 08-* -2R	2→1
5 08-* -2R	3→2
5 08-* -2X	3→4, 4→1
6 08-* -2R	3→4
7 08-* -2X	3→2, 2→1
8 08-* -2R	4→1

SVS4

08

N

2R

M -

①

②

③

④

⑤

① 产品系列

SVS4 = 电磁阀, 座阀式
2位4通

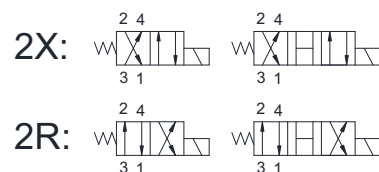
② 规格

08 = 3/4" - 16 UNF
10 = 7/8" - 14 UNF

③ 密封材料

N = 丁晴橡胶
V = 氟橡胶

④ 阀芯机能



⑤ 手动越权

= 空白
M = 手动越权