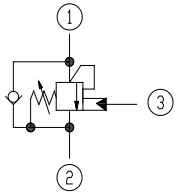
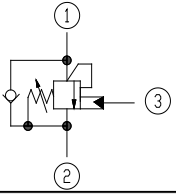
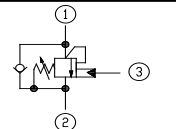
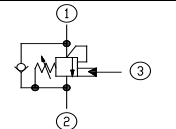
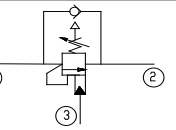
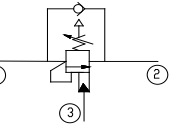
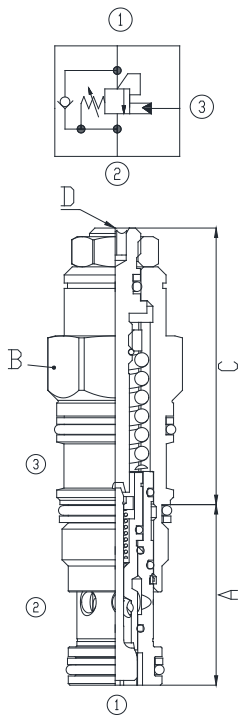


技能符号	最大流量 l/min	工作压力 bar	产品系列	插孔	页码
平衡阀 - 标准型 3:1 导压比					
	20	280	CBA3-11A	T-11A	F2
	40	280	CBC3-11A	T-11A	F2
	60	280	CCA3-11A	T-11A	F2
平衡阀 - 标准型 4.5:1 导压比					
	20	350	CBG3-11A	T-11A	F3
	40	350	CBD3-11A	T-11A	F3
	60	350	CCG3-11A	T-11A	F3
平衡阀 - 标准型 10:1 导压比					
	60	350	CCH3-11A	T-11A	F4
平衡阀 - 标准型 4:1 导压比					
	90	350	CBV3-M27	M27-3	F5
平衡阀 - 标准型 8:1 导压比					
	90	350	CBV3-M27	M27-3	F5
平衡阀 - 透气型 3:1 导压比					
	57	350	CBA3-10L	C10-3L	F6
平衡阀 - 透气型 5:1 导压比					
	57	350	CBA3-10L	C10-3L	F6
双平衡阀					
	60	315	DCB4-G12		F7



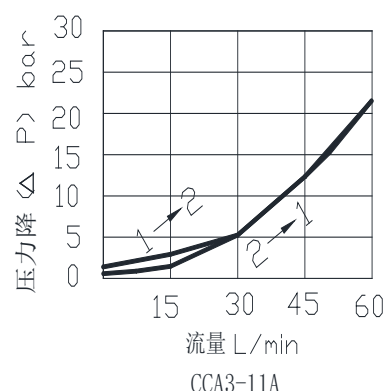
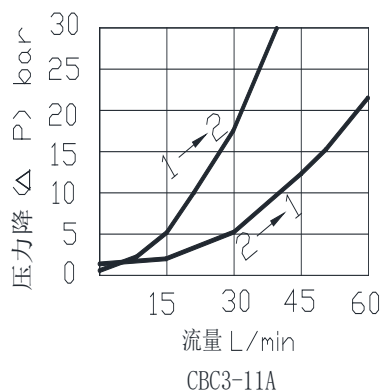
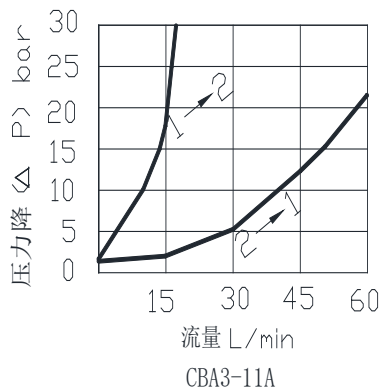
功能描述：

导压比 3:1 系列平衡阀允许油液从方向阀口②到负载口①单向自由流通，同时先导溢流阀功能可以控制从口①到口②的液流。③口的先导作用降低了溢流功能的有效设定值。

技术数据：

工作压力：280bar
 泄漏：5 滴 / 分钟
 工作环境温度：-40°C to +120°C
 建议油液清洁度：ISO 17/15/13
 油液：矿物油，粘度等级为 VG32, VG46, VG68
 流量：见下流量特性

最大流量	型号	插孔	A	B	C	D	安装扭矩
20 L/min	CBA3-11A	T-11A	34.9	22.2	50.0	4.0	40-50 Nm
40 L/min	CBC3-11A	T-11A	34.9	22.2	50.0	4.0	40-50 Nm
60 L/min	CCA3-11A	T-11A	34.9	22.2	50.0	4.0	40-50 Nm



CBA3 — 11A — N — H — L

①

① 产品系列

CBA3 = 全限流型，导压比 3:1
 CBC3 = 半限流型，导压比 3:1
 CCA3 = 标准型，导压比 3:1

②

② 规格

11A = T-11A

③

③ 密封

N = 丁晴橡胶
 V = 氟橡胶

④

④ 压力调节范围

单向阀 1.7bar 开启
 H = 70 - 280 bar
 I = 28 - 105 bar

⑤

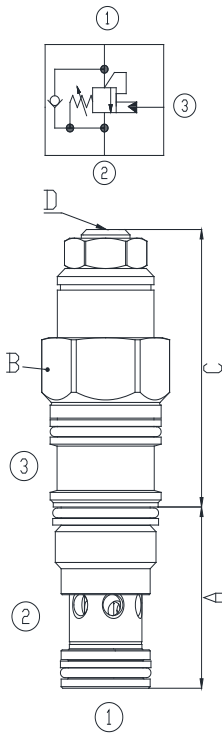
⑤ 调节器类型

单向阀 0.3bar 开启
 A = 70 - 280 bar
 B = 28 - 105 bar

⑤

⑤ 调节器类型

L = 标准内六角螺杆
 C = 防改动出厂设定



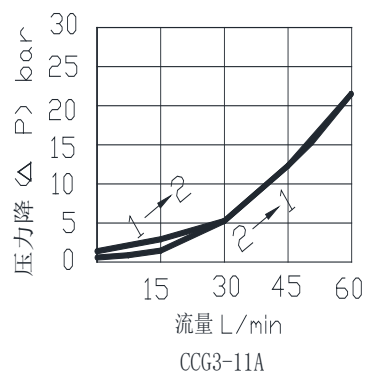
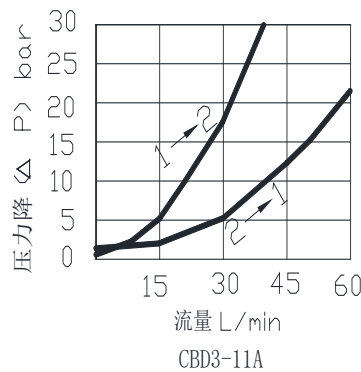
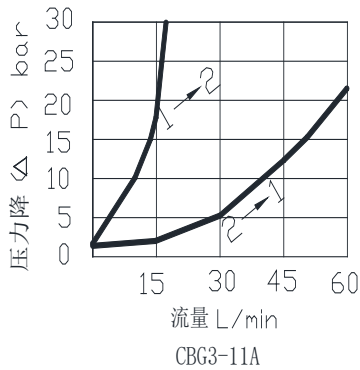
功能描述：

导压比 4.5: 1 系列平衡阀允许油液从方向阀口②到负载口①单向自由流通，同时先导溢流阀功能可以控制从口①到口②的液流。③口的先导作用降低了溢流功能的有效设定值。

技术数据：

工作压力：350bar
 泄漏：5 滴 / 分钟
 工作环境温度：-40°C to +120°C
 建议油液清洁度：ISO 17/15/13
 油液：矿物油，粘度等级为 VG32, VG46, VG68
 流量：见下流量特性

最大流量	型号	插孔	A	B	C	D	安装扭矩
20 L/min	CBG3-11A	T-11A	34.9	22.2	50.0	4.0	40-50 Nm
40 L/min	CBD3-11A	T-11A	34.9	22.2	50.0	4.0	40-50 Nm
60 L/min	CCG3-11A	T-11A	34.9	22.2	50.0	4.0	40-50 Nm



CCG3 — 11A — N — J — L

① — ② — ③ — ④ — ⑤

① 产品系列

CBG3 = 全限流型，导压比 4.5: 1
 CBD3 = 半限流型，导压比 4.5: 1
 CCG3 = 标准型，导压比 4.5: 1

② 规格

11A = T-11A

③ 密封

N = 丁晴橡胶
 V = 氟橡胶

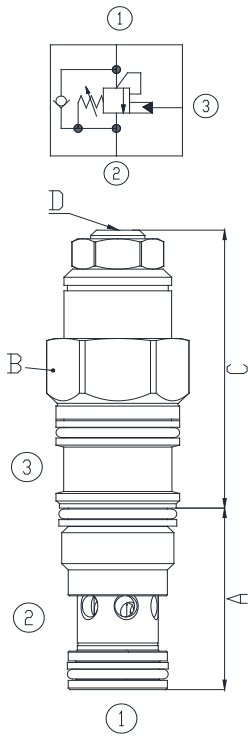
④ 压力调节范围

单向阀 1.7bar 开启
 J = 140 - 350 bar
 K = 70 - 175 bar

单向阀 0.3bar 开启
 C = 140 - 350 bar
 D = 70 - 175 bar

⑤ 调节器类型

L = 标准内六角螺杆
 C = 防改动出厂设定



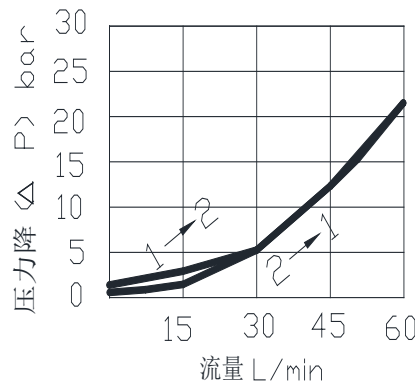
功能描述：

导压比 10: 1 系列平衡阀允许油液从方向阀口②到负载口①单向自由流通，同时先导溢流阀功能可以控制从口①到口②的液流。③口的先导作用降低了溢流功能的有效设定值。

技术数据：

工作压力：350bar
 泄漏：5 滴 / 分钟
 工作环境温度：-40°C to +120°C
 建议油液清洁度：ISO 17/15/13
 油液：矿物油，粘度等级为 VG32, VG46, VG68
 流量：见下流量特性

最大流量	型号	插孔	A	B	C	D	安装扭矩
60 L/min	CCH3-11A	T-11A	34.9	22.2	50.0	4.0	40-50 Nm



CCH3 — **11A** — **N** — **J** — **L**

① ② ③ ④ ⑤

①

产品系列

CCH3 = 标准型，导压比 10: 1

④

压力调节范围

单向阀 1.7bar 开启
 J = 140 - 350 bar
 K = 70 - 175 bar

②

规格

11A = T-11A

单向阀 0.3bar 开启
 C = 140 - 350 bar
 D = 70 - 175 bar

③

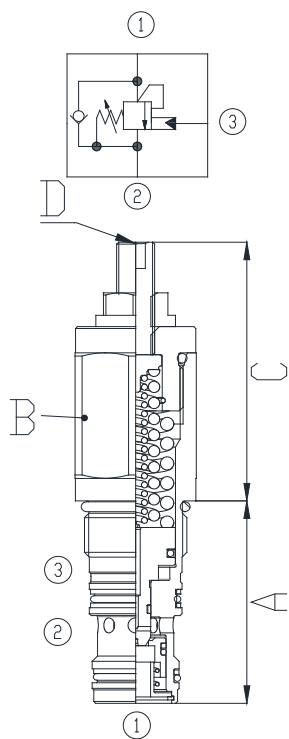
密封

N = 丁晴橡胶
 V = 氟橡胶

⑤

调节器类型

L = 标准内六角螺杆
 C = 防改动出厂设定



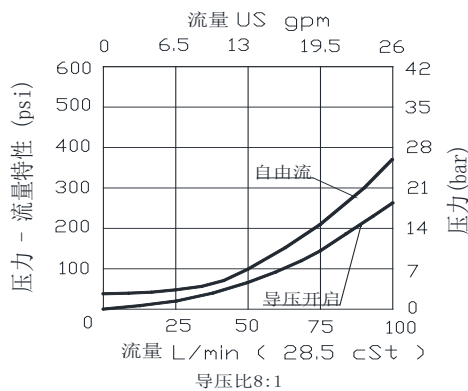
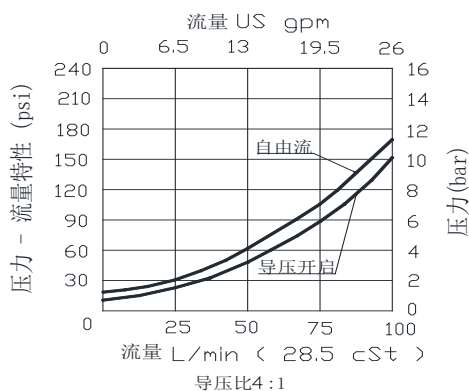
功能描述：

CBV3-M27 系列平衡阀允许油液从方向阀口②到负载口①单向自由流通，同时先导溢流阀功能可以控制从口①到口②的液流。③口的先导作用降低了溢流功能的有效设定值。

技术数据：

工作压力：350bar
 泄漏：5 滴 / 分钟
 工作环境温度：-40°C to +120°C
 建议油液清洁度：ISO 17/15/13
 油液：矿物油，粘度等级为 VG32, VG46, VG68
 流量：见下流量特性

最大流量	型号	插孔	A	B	C	D	安装扭矩
90 L/min	CBV3-M27	M27-3	54.0	32.0	62.0	5.0	60 Nm



CBV3 — M27 — N — J — L — 8

① ② ③ ④ ⑤ ⑥

①

产品系列

CBV3 = 标准型平衡阀

④

压力调节范围

J = 140 - 350 bar
 K = 70 - 175 bar

②

规格

M27 = M27-3

⑤

调节器类型

L = 标准内六角螺栓
 C = 防改动出厂设定

③

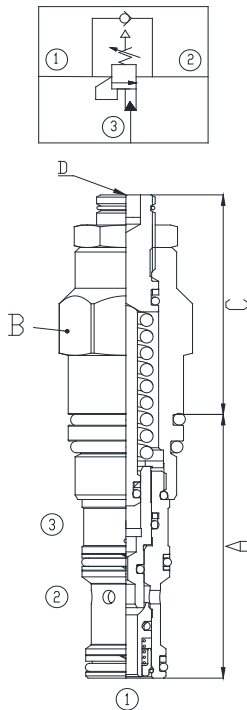
密封

N = 丁晴橡胶
 V = 氟橡胶

⑥

导压比

4 = 4:1
 8 = 8:1



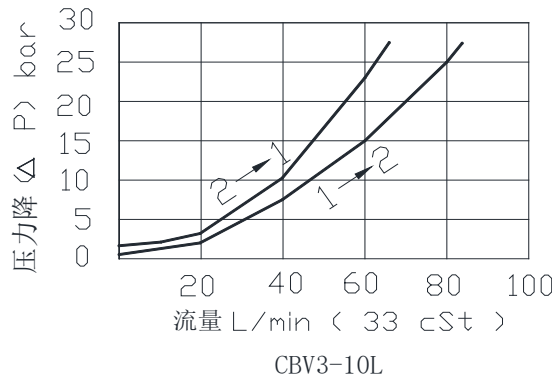
功能描述：

CBA3-10L 系列平衡阀是带先导开启的外接大气型平衡阀，它允许油液从方向阀口②到负载口①单向自由流通，同时先导溢流阀功能可以控制从口①到口②的液流。③口的先导作用降低了溢流功能的有效设定值。因弹簧腔接大气，口②的背压不会影响阀的设定值。

技术数据：

工作压力：350bar
 泄漏：10 滴，在 70% 的开启压力下
 工作环境温度：-40°C to +120°C
 建议油液清洁度：ISO 17/15/13
 油液：矿物油，粘度等级为 VG32, VG46, VG68
 流量：见下流量特性

最大流量	型号	插孔	A	B	C	D	安装扭矩
57 L/min	CBA3-10L	C10-3L	52.3	25.4H	56.1	6.3	47-54 Nm



CBA3 — **10L** — **A** — **H** — **L**
 ① — ② — ③ — ④ — ⑤

① 产品系列

CBA3 = 平衡阀，透大气型，3 通

② 规格

10L = 7/8" - 14 UNF 加长插孔

③ 导压比

A = 3: 1
 G = 5: 1

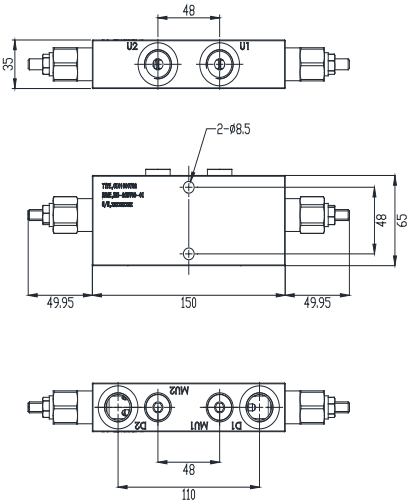
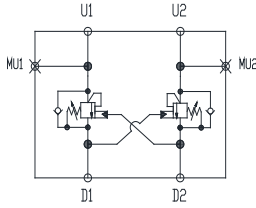
④ 压力调节范围

3: 1
 H = 103 - 255 bar
 I = 21 - 159 bar

5: 1
 H = 207 - 345 bar
 I = 34 - 241 bar

⑤ 调节器类型

L = 标准内六角螺杆



功能描述：

DCB4-G12 系列管式安装的双向平衡阀具有结构紧凑的特点，U1 和 U2 口可连接执行器，D1 和 D2 连接压力油源和回油。

注意：设定压力至少大于负载压力的 1.3 倍。

技术数据：

工作压力：350bar

泄漏：5 滴 / 分钟

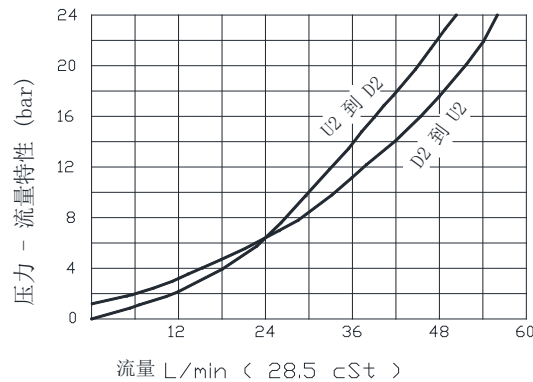
工作环境温度：-40°C to +120°C

建议油液清洁度：ISO 17/15/13

油液：矿物油，粘度等级为 VG32, VG46, VG68

流量：见下流量特性

最大流量	型号	连接油口 D1, D2, U1, U2	测压油口 MU1, MU2
60 L/min	DCB4-G12	G1/2	G1/4



DCB4 — G12 — N — H — L — 8

① ② ③ ④ ⑤ ⑥

① **产品系列**

DCB4 = 双向平衡阀，4 油口

④ **压力调节范围**

H = 60 - 350 bar
I = 30 - 220 bar

② **油口规格**

G12 = G1/2

⑤ **调节器类型**

L = 标准内六角螺杆

③ **密封**

N = 丁晴橡胶
V = 氟橡胶

⑥ **导压比**

4 = 4.25 : 1
8 = 8 : 1