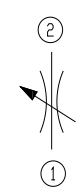
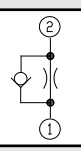
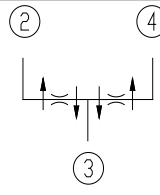
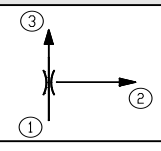
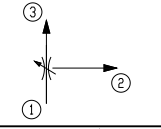
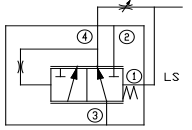
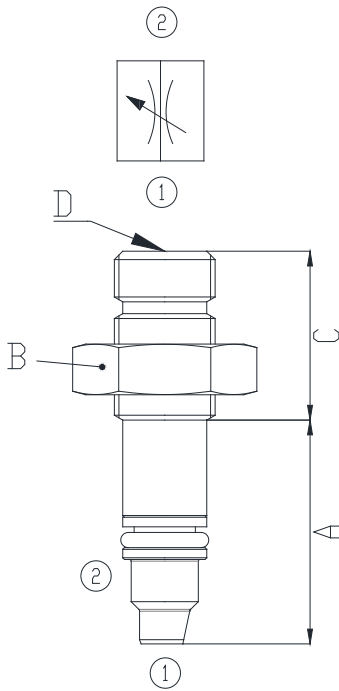


机能符号	最大流量 l/min	工作压力 bar	产品系列	插孔	页码
节流阀 / 针阀					
	20	320	FNV2-M12	M12-2	C2
	20	350	FNV2-08	C08-2	C3
	68	350	FNV2-10	C10-2	C3
单向节流阀—固定节流孔					
	50	350	FCV2-08	C08-2	C4
	30	350	FCV2-10S	C10S-2	C4
分流 / 集流阀					
	45	350	FDC4-10	C10-4	C5
	106	350	FDC4-12	C12-4	C5
	197	350	FDC4-16	C16-4	C5
流量优先阀					
	38	210	FFP3-10	C10-3	C6
	38	210	FRP3-10	C10-3	C7
	38	350	FLP4-10	C10-4	C8



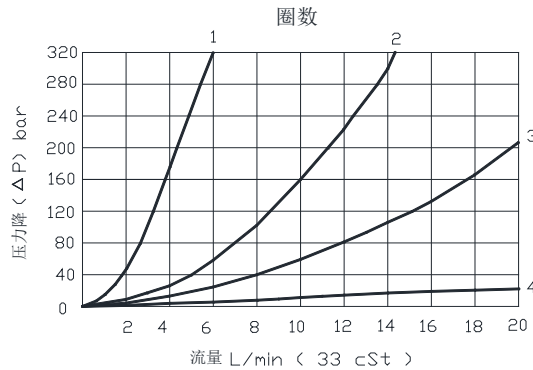
功能描述：

FNV2-M12 系列可变节流阀，可用于微调。
逆时针调节螺杆，节流孔从完全闭合到完全打开。

技术数据：

工作压力：320bar
 工作环境温度：-40°C到 +120°C（丁晴橡胶密封）
 建议油液清洁度：ISO 17/15/13
 油液：矿物油，粘度等级为 VG32, VG46, VG68
 流量：见下流量特性

最大流量	型号	插孔	A	B	C	D	安装扭矩
20 L/min	FNV2-M12	M12-2	26.5	19.0	20.0	6.0H	12-14 Nm



FNV2 — **M12** — **N** — **S**

① — ② — ③ — ④

① 产品系列

FNV2 = 可调节流针阀，
2 通，可微调

② 规格

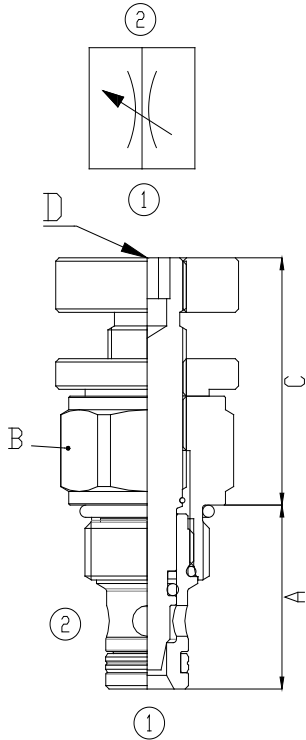
M12 = M12 x 1

③ 密封

N = 丁晴橡胶
 V = 氟橡胶

④ 调节器类型

S = 内六角调节螺杆 (8mm)
 K = 手柄调节



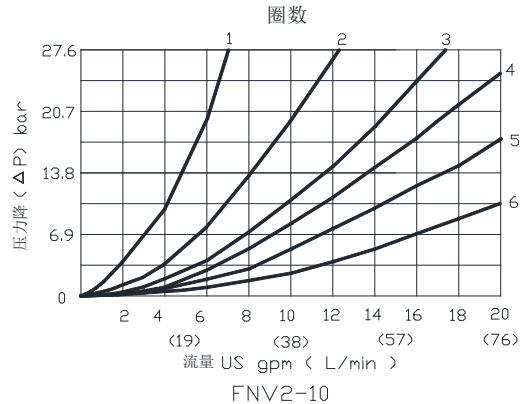
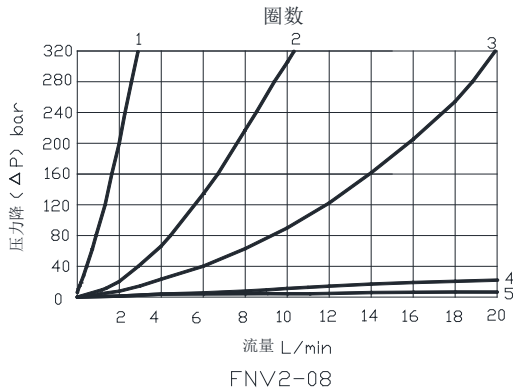
功能描述：

FNV2 系列可变节流阀，逆时针调节螺杆，节流孔从完全闭合到完全打开。

技术数据：

工作压力：350bar
 工作环境温度：-40°C到 +120°C（丁晴橡胶密封）
 建议油液清洁度：ISO 17/15/13
 油液：矿物油，粘度等级为 VG32, VG46, VG68
 流量：见下流量特性

最大流量	型号	插孔	A	B	C	D	安装扭矩
20 L/min	FNV2-08	C08-2	27.0	24.0	26.3	6.0H	30-32 Nm
68 L/min	FNV2-10	C10-2	32.5	25.4	53.4	6.0H	74-81 Nm



FNV2 — **08** — **N** — **S**

① ② ③ ④

① 产品系列

FNV2 = 可调节流针阀，
2 通

② 规格

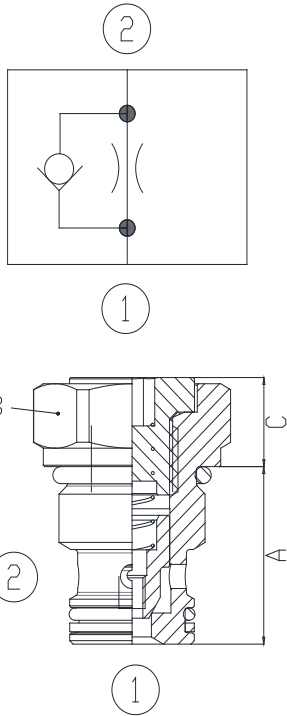
08 = 3/4-16 UNF
10 = 7/8-14 UNF

③ 密封

N = 丁晴橡胶
V = 氟橡胶

④ 调节器类型

S = 内六角调节螺杆 (8mm)
K = 手柄调节



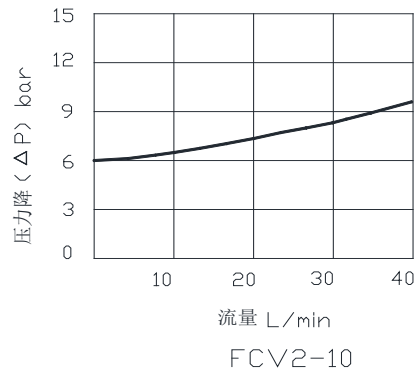
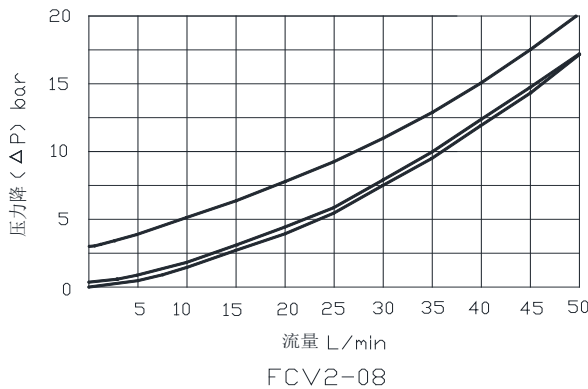
功能描述：

FCV2 系列单向节流阀，允许油液从 1 口自由流向 2 口，油液从 2 口流向 1 口方向有节流作用。

技术数据：

工作压力：350bar
 工作环境温度：-40°C 到 +120°C (丁晴橡胶密封)
 建议油液清洁度：ISO 17/15/13
 油液：矿物油，粘度等级为 VG32, VG46, VG68
 流量：见下流量特性

最大流量	型号	插孔	A	B	C	安装扭矩
50 L/min	FCV2-08	C08-2	27.0	24.0	12.0	47-54 Nm
30 L/min	FCV2-10S	C10S-2	25.7	27.0	12.9	55-65 Nm



FCV2 — **10S** — **N** — **080**

① ② ③ ④

① 产品系列

FCV2 = 单向节流阀，
2 通，固定节流孔

② 规格

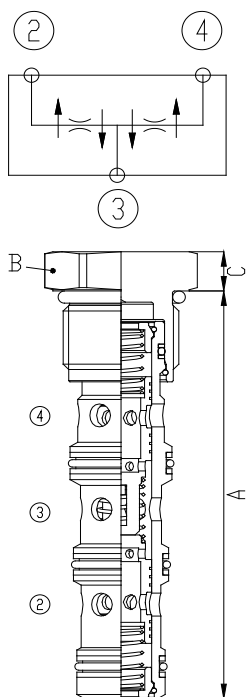
08 = 3/4-16 UNF
 10S = 7/8-14 UNF

③ 密封

N = 丁晴橡胶
 V = 氟橡胶

④ 节流孔

060 = 0.6mm
 070 = 0.7mm
 080 = 0.8mm
 090 = 0.9mm
 100 = 1.0mm
 110 = 1.1mm
 120 = 1.2mm
 * 其它节流孔尺寸可按需订制



功能描述：

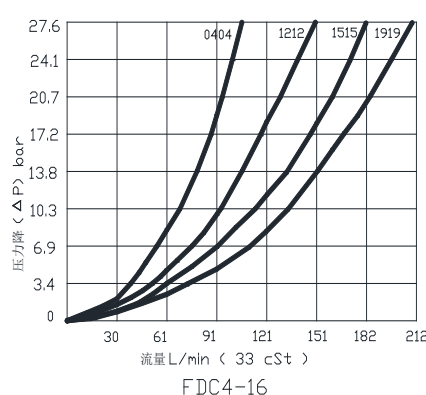
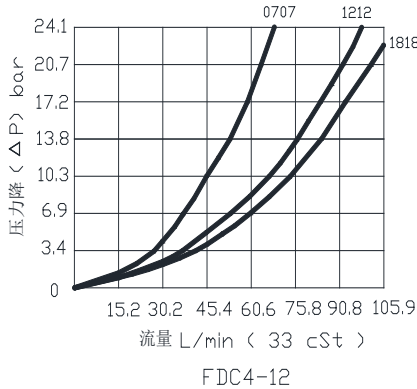
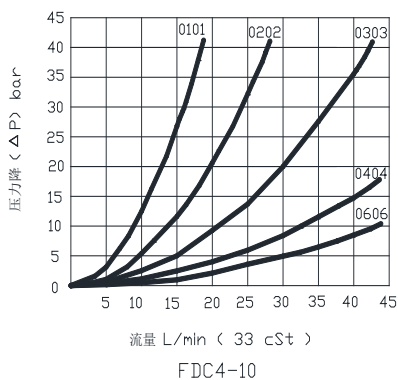
FDC4 系列是固定比例，压力补偿型分流 / 合流阀，由 3 口按设定比例分流到 2 口和 4 口，或 2 口和 4 口按设定比例合流到 3 口。

技术数据：

工作压力：350bar
 工作环境温度：-40°C到+120°C（丁晴橡胶密封）
 建议油液清洁度：ISO 17/15/13
 油液：矿物油，粘度等级为 VG32, VG46, VG68
 流量：见下流量特性

最大流量	型号	插孔	A	B	C	安装扭矩
45 L/min	FDC4-10	C10-4	64.8	27.0H	12.5	65-71 Nm
106 L/min	FDC4-12	C12-4	98.6	31.8H	9.5	99-104 Nm
150 L/min	FDC4-16	C16-4	105	38.1H	12.6	133-138 Nm

流量阀



FDC4 — 10 — N — 0101

①

① 产品系列

FDC4 = 分流 / 合流阀，4 通

② 规格

10 = 7/8" - 14 UNF
 12 = 1-1/16 - 12 UN
 16 = 1-5/16 - 12 UN

③ 密封

N = 丁晴橡胶
 V = 氟橡胶

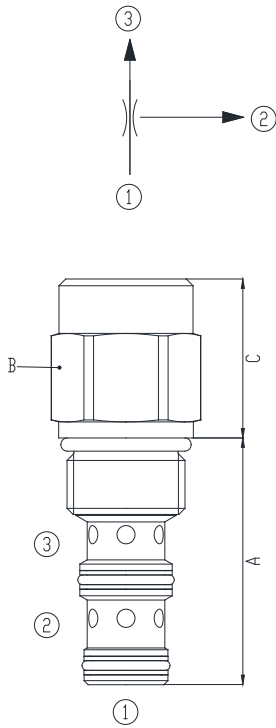
③

④ 流量设置

FDC4-10, 口 2: 口 4
 0101 = 1:1, 7.6 L/min
 0202 = 1:1, 15 L/min
 0303 = 1:1, 23 L/min
 0306 = 1:3, 34 L/min
 0404 = 1:1, 30 L/min
 0406 = 2:3, 38 L/min
 0603 = 2:1, 34 L/min
 0604 = 3:2, 38 L/min
 0606 = 1:1, 45 L/min

FDC4-12, 口 2: 口 4
 0707 = 1:1, 15-60L/min
 1212 = 1:1, 23-90 L/min
 1818 = 1:1, 30-106 L/min

FDC4-16, 口 2: 口 4
 0404 = 1:1, 25-98L/min
 1212 = 1:1, 32-128 L/min
 1515 = 1:1, 57-167 L/min
 1919 = 1:1, 68-197 L/min



功能描述：

FFP3 系列流量优先阀，从③流出的流量保持不变，不受③口下游回路或旁路②的负载压力变化影响。阀芯在内固定节流孔保持 6.5 bar (95 psi) 的压力差，调节①到③的流量。所有油口可以充分受压。

注：当 3 口封闭用做 2 口流量调节使用时，旁通 2 口压降将增大。建议增加 3 口少量泄油以改善。

技术数据：

工作压力：210bar

工作环境温度：-40°C 到 +120°C (丁晴橡胶密封)

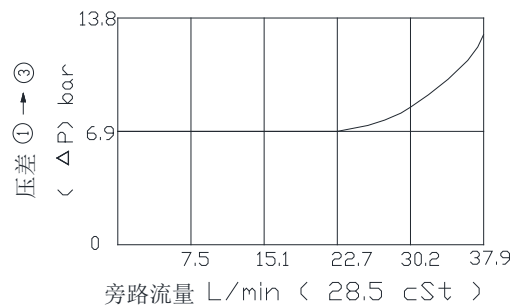
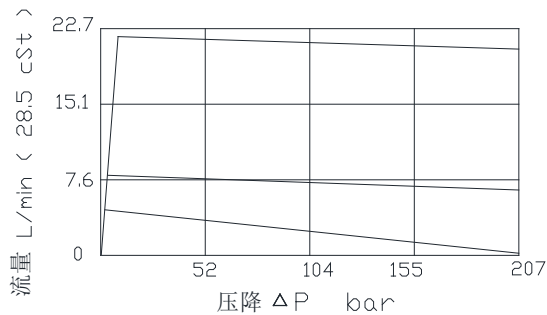
建议油液清洁度：ISO 17/15/13

油液：矿物油，粘度等级为 VG32, VG46, VG68

流量：见下流量特性

最大流量	型号	插孔	A	B	C	安装扭矩
38 L/min	FFP3-10	C10-3	46.0	25.4	20.3	33-37 Nm

流量优先维持特性 ① → ③



FFP3 — 10 — N — 9.0

①

②

③

④

① 产品系列

FFP3 = 流量优先阀，3 通，
节流孔固定不可调

② 规格

10 = 7/8-14 UNF

③ 密封

N = 丁晴橡胶
V = 氟橡胶

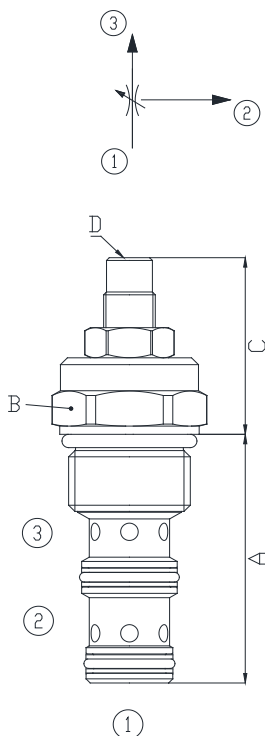
④ 优先流量设定

优先流量设置范围：0.38 到 22.7 lpm

6.0 = 6 L/min

7.0 = 7 L/min

8.0 = 8 L/min



功能描述：

FRP3 系列流量优先阀，从③流出的流量保持不变，不受③的下游回路或旁路②的负载压力变化影响。反向液流（③流向①）不经过控制节流孔。逆时针转动手柄，调节流量从闭合到完全打开时逐渐增加。

注：当用作旁路流量控制而且优先油口由其他的锁封闭时，除非优先油口有小量泄漏，否则旁路压降将增加。

技术数据：

工作压力：210bar

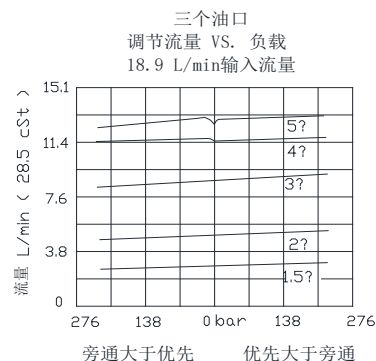
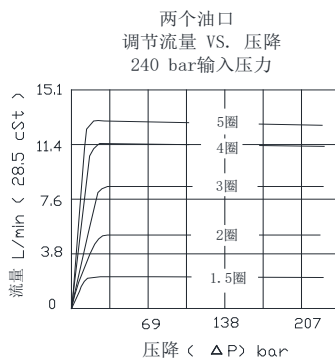
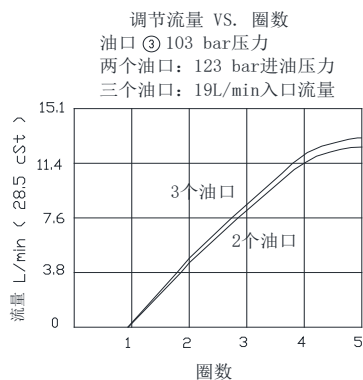
工作环境温度：-40°C到+120°C（丁晴橡胶密封）

建议油液清洁度：ISO 17/15/13

油液：矿物油，粘度等级为 VG32, VG46, VG68

流量：见下流量特性

最大流量	型号	插孔	A	B	C	D	安装扭矩
38 L/min	FRP3-10	C10-3	46.0	25.4	82.5	4.0H	33-37 Nm



FRP3 — **10** — **N** — **S**

① — ② — ③ — ④

① 产品系列

FRP3 = 流量优先阀，3通，压力补偿，可调整

② 规格

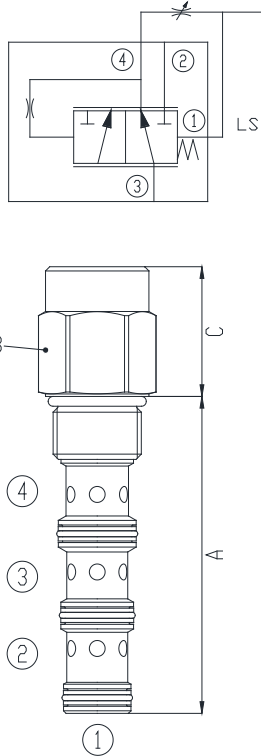
10 = 7/8-14 UNF

③ 密封

N = 丁晴橡胶
V = 氟橡胶

④ 调节器类型

S = 内六角调节螺杆 (8mm)
K = 手柄调节



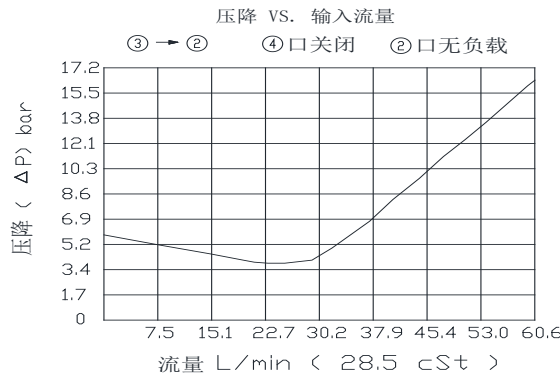
功能描述：

FLP4 系列负载敏感型流量优先阀，油口③进油后，优先输送必需的流量到④，不受负载压力变化的影响。剩余的流入②。①是负载传感油口。所有油口可以完全受压。

技术数据：

工作压力：350bar
 工作环境温度：-40°C到+120°C（丁晴橡胶密封）
 建议油液清洁度：ISO 17/15/13
 油液：矿物油，粘度等级为 VG32, VG46, VG68
 流量：见下流量特性

最大流量	型号	插孔	A	B	C	安装扭矩
38 L/min	FLP4-10	C10-4	62.0	25.4	27.2	33-37 Nm



FLP4 — **10** — **N** — **80**
 ① ② ③ ④

① **产品系列**

FLP3 = 流量优先阀，负载敏感
 压力补偿型，4通

④ **补偿压力**

080 = 80 psi (5.5 bar)
 150 = 150 psi (10.3 bar)

② **规格**

10 = 7/8-14 UNF

③ **密封**

N = 丁晴橡胶
 V = 氟橡胶