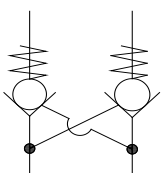
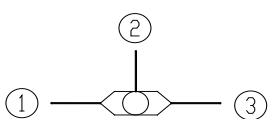
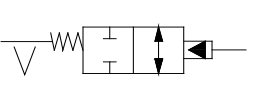
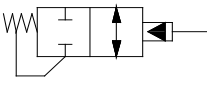
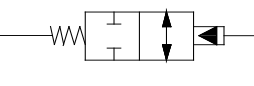
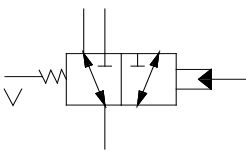
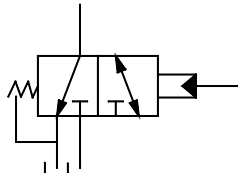


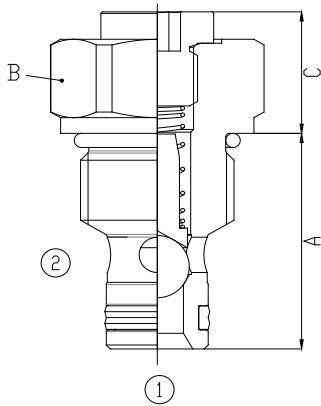
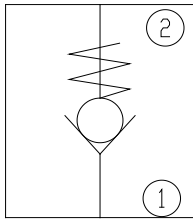


机能符号	最大流量 l/min	工作压力 bar	产品系列	插孔	页码
<b>单向阀</b>					
	38	350	CFB2-08	C08-2	A4
	68	350	CFB2-10	C10-2	A4
	38	350	CFP2-08	C08-2	A5
	68	420	CFP2-10	C10-2	A5
	100	420	CFP2-12	C12-2	A5
	210	350	CFP2-16	C16-2	A5
	30	350	CFP2-10S	C10S-2	A6
	30	240	CFP2-M20	M20-2S	A7
	20	350	CZB2-06	T06-2A	A8
	50	350	CZB2-10	T10-2A	A8
	80	350	CZB2-12	T12-2A	A8
	120	350	CZB2-16	T16-2A	A8
	60	350	CRP2-13A	T-13A	A9
	120	350	CRP2-5A	T-5A	A9
	240	350	CRP2-16A	T-16A	A9
<b>液控单向阀</b>					
	50	350	PCS3-08	S08-3	A10
	40	350	PCS3-10S	S10S-3	A10
	30	240	PCS3-M20	M20S-3	A10
	25	350	PCB3-08	C08-3	A11
	50	350	PCP3-M22	M22-3	A12
	60	350	PCP3-11A	T-11A	A13
	120	350	PCP3-2A	T-2A	A13
	240	350	PCP3-17A	T-17A	A13

机能符号	最大流量 l/min	工作压力 bar	产品系列	插孔	页码
<b>双向液控单向阀</b>					
	50	350	PCD4-08	D08-4	A14
	30	240	PCD4-M20	M20S-4	A14
	40	350	PCD4-10S	D10S-4	A14
<b>梭阀</b>					
	15	250	SZB3-02	ZP-23	A15
	7.5	210	SZB3-04	ZP-43	A16
	6	350	SHB3-04	C04-3	A17
	12	350	SHB3-08	C08-3	A17
	23	350	SHB3-10	C10-3	A17
<b>2位2通液控方向阀</b>					
	38	250	HDE3-10	C10-3	A18
	114	250	HDE3-12	C12-3	A18
	38	250	HDS3-10	C10-3	A19
	114	250	HDS3-12	C12-3	A19
	38	250	HDP4-10	C10-4	A20
	114	250	HDP4-12	C12-4	A20
	170	250	HDP4-16	C16-4	A20
<b>2位3通液控方向阀</b>					
	38	250	HDE4-10	C10-4	A21
	114	250	HDE4-12	C12-4	A21
	170	250	HDE4-16	C16-4	A21
	38	250	HDS4-10	C10-4	A22
	114	250	HDS4-12	C12-4	A22
	170	250	HDS4-16	C16-4	A22



机能符号	最大流量 l/min	工作压力 bar	产品系列	插孔	页码
<b>2 位 3 通液控方向阀</b>					
	38	250	HDP5-10	C10-5	A23
	95	250	HDP5-12S	C12-S5	A23
<b>2 位 4 通液控方向阀</b>					
	114	250	HDS6-12S	C12-S6	A24
	170	250	HDS6-16	C16-S6	A24



功能描述：

CFB2 系列单向阀允许油液从 1 流向 2，同时截止油液反向流动。

技术数据：

工作压力：350bar

内泄漏：5 滴 / 分钟（350 bar 压力下）

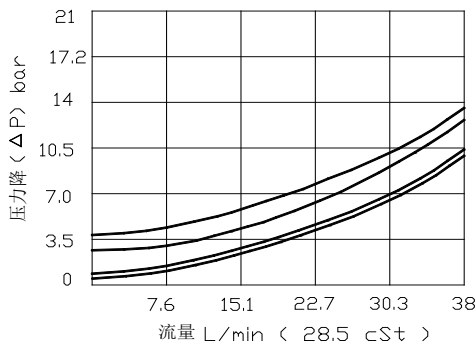
工作环境温度：-40℃ - +120℃（丁晴橡胶密封）

建议油液清洁度：ISO 17/15/13

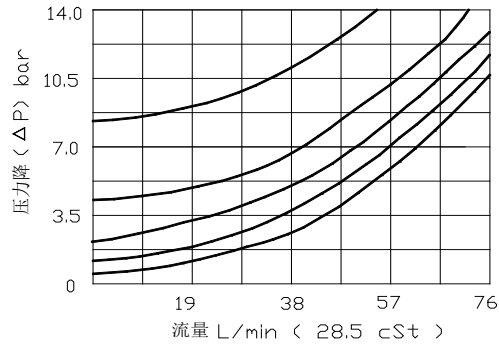
油液：矿物油，粘度等级为 VG32，46，68

流量：见以下性能曲线

最大流量	型号	插孔	A	B	C	安装扭矩
38 L/min	CFB2-08	C08-2	27.5	24.0	14.1	47-54 Nm
68 L/min	CFB2-10	C10-2	31.5	27.0	14.2	74-81 Nm



CFB2-08



CFB2-10

**CFB2**

—

**08**

—

**N**

—

**025**

①

②

③

④

① 产品系列

CFB2 = 单向阀，  
钢球密封，2 通

② 规格

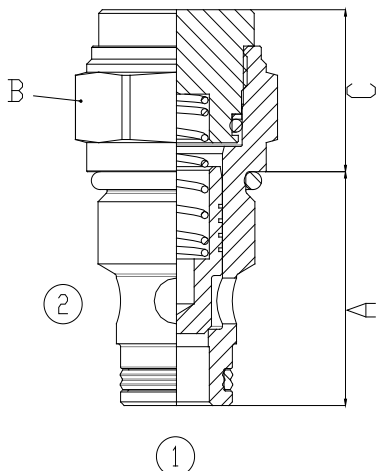
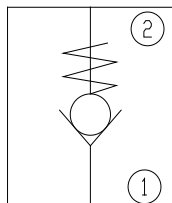
08 = 3/4-16 UNF  
10 = 7/8-14 UNF

③ 密封材料

N = 丁晴橡胶  
V = 氟橡胶

④ 开启压力

005 = 5 psi (0.34 bar)  
015 = 15 psi (1.0 bar)  
025 = 25 psi (1.7 bar)  
050 = 50 psi (3.45 bar)  
100 = 100 psi (6.9 bar)  
\* 其它开启压力可按需订制



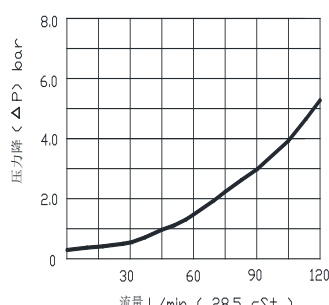
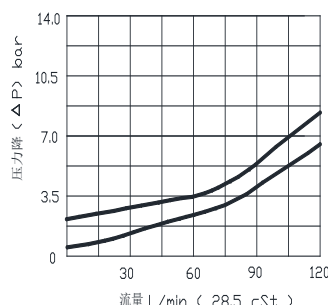
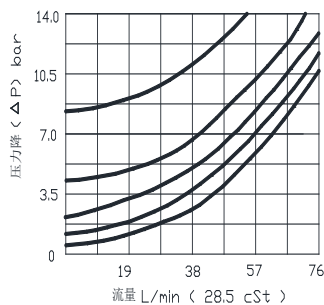
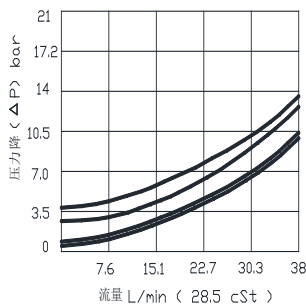
### 功能描述:

CFP2 系列单向阀允许油液从 1 流向 2, 同时截止油液反向流动。

### 技术数据:

工作压力: 350bar  
 内泄漏: 5 滴 / 分钟 (350 bar 压力下)  
 工作环境温度: -40°C - +120°C (丁晴橡胶密封)  
 建议油液清洁度: ISO 17/15/13  
 油液: 矿物油, 粘度等级为 VG32, 46, 68  
 流量: 见以下性能曲线

最大流量	型号	插孔	A	B	C	安装扭矩
38 L/min	CFP2-08	C08-2	27.0	24.0	12.0	47-54 Nm
60 L/min	CFP2-10	C10-2	32.0	25.4	22.0	74-81 Nm
100 L/min	CFP2-12	C12-2	45.0	32.0	17.0	95-100 Nm
150 L/min	CFP2-16	C16-2	45.0	38.0	16.0	95-100 Nm



**CFP2**

**08**

**N**

**005**

①

②

③

④

### ① 产品系列

CFP2 = 单向阀, 锥面密封, 2 通

### ② 规格

08 = 3/4-16 UNF  
 10 = 7/8-14 UNF  
 12 = 1-1/16-12 UN  
 16 = 1-5/16-12 UN

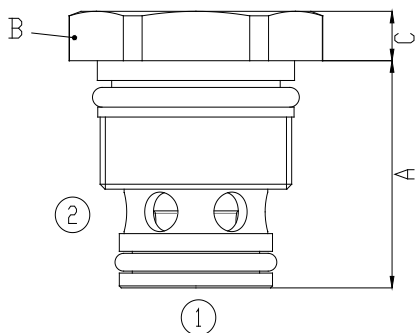
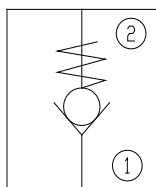
### ③ 密封材料

N = 丁晴橡胶  
 V = 氟橡胶

### ④ 开启压力

005 = 5 psi (0.34 bar)  
 015 = 15 psi (1.0 bar)  
 030 = 30 psi (2.0 bar)  
 060 = 60 psi (4.0 bar)  
 120 = 120 psi (8.0 bar)  
 \* 其它开启压力可按需订制





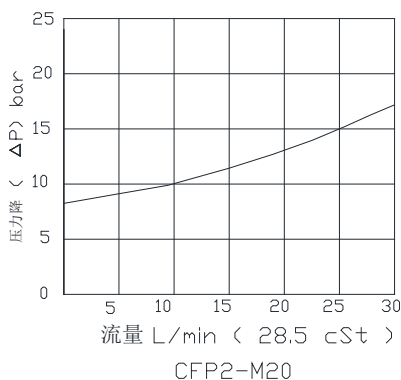
### 功能描述:

CFP2-M20 系列单向阀允许油液从 1 流向 2, 同时截止油液反向流动。

### 技术数据:

工作压力: 240bar  
 内泄漏: 5 滴 / 分钟 (240 bar 压力下)  
 工作环境温度: -40°C - +120°C (丁晴橡胶密封)  
 建议油液清洁度: ISO 17/15/13  
 油液: 矿物油, 粘度等级为 VG32, 46, 68  
 流量: 见以下性能曲线

最大流量	型号	插孔	A	B	C	安装扭矩
30 L/min	CFP2-M20	M20-2S	23.0	24.0	5.0	30-35 Nm



**CFP2**

**M20**

**N**

**005**

①

②

③

④

### ① 产品系列

CFP2 = 单向阀,  
锥面密封, 2 通

### ② 规格

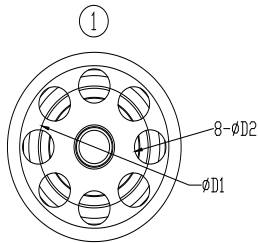
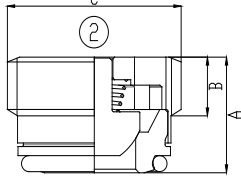
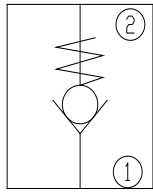
M20 = M20 x 1

### ③ 密封材料

N = 丁晴橡胶  
V = 氟橡胶

### ④ 开启压力

005 = 5 psi (0.34 bar)  
 030 = 30 psi (2.0 bar)  
 060 = 60 psi (4.0 bar)  
 120 = 120 psi (8.0 bar)  
 214 = 214 psi (15 bar)  
 \* 其它开启压力可按需订制



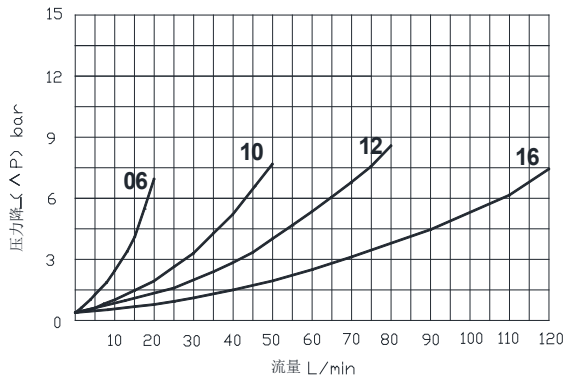
功能描述：

CZB2 系列单向阀允许油液从 1 流向 2，同时截止油液反向流动。

技术数据：

- 工作压力：350bar
- 内泄漏：3 滴 / 分钟（350 bar 压力下）
- 工作环境温度：-40°C to +80°C（丁晴橡胶密封）
- 建议油液清洁度：ISO 21/18/15
- 油液：矿物油，粘度等级为 VG32, 46, 68
- 流量：见以下性能曲线

最大流量	型号	插孔	C	A	ØD1	ØD2	安装扭矩
20 L/min	CZB2-06	T06-2A	G1/4	8.5	8.5	2.2	15 Nm
50 L/min	CZB2-10	T10-2A	G3/8	11.3	11.1	3	30 Nm
80 L/min	CZB2-12	T12-2A	G1/2	12.7	13.5	3.8	30 Nm
120 L/min	CZB2-16	T12-2A	G3/4	14.8	16.5	5	50 Nm



**CZB2** — **06** — **N** — **01** — **009**

①

① 产品系列

CZB2 = 单向阀，  
锥面密封，内置安装，2 通

②

② 规格

- 06 = G 1/4
- 10 = G 3/8
- 12 = G 1/2
- 16 = G 3/4

③

③ 密封材料

- N = 丁晴橡胶
- V = 氟橡胶

④

④ 流向

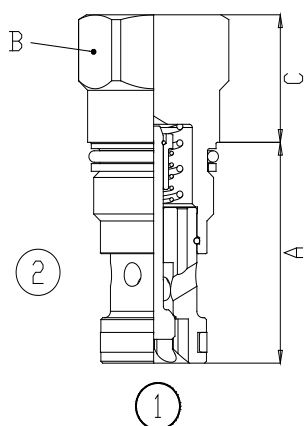
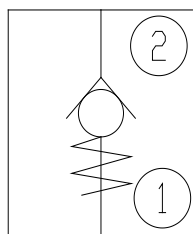
01 = 从 1 到 2

⑤

⑤ 开启压力

009 = 9 psi (0.6 bar)





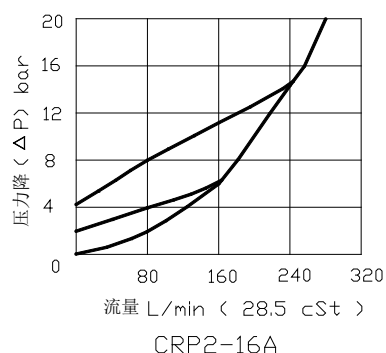
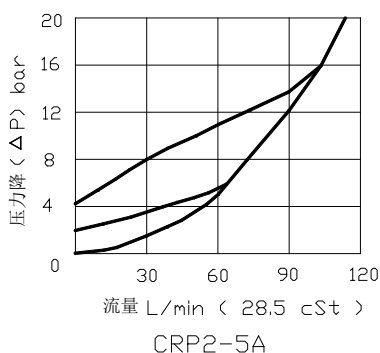
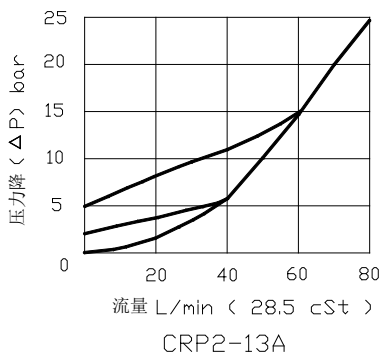
### 功能描述:

CRP2 系列单向阀允许油液从 2 流向 1，同时截止油液反向流动。

### 技术数据:

工作压力: 350bar  
 内泄漏: 5 滴 / 分钟 (350 bar 压力下)  
 工作环境温度: -40°C - +120°C (丁晴橡胶密封)  
 建议油液清洁度: ISO 17/15/13  
 油液: 矿物油, 粘度等级为 VG32, 46, 68  
 流量: 见以下性能曲线

最大流量	型号	插孔	A	B	C	安装扭矩
60 L/min	CRP2-13A	T-13A	34.9	22.2	19.1	40-50 Nm
120 L/min	CRP2-5A	T-5A	41.1	28.6	18.0	60-70 Nm
240 L/min	CRP2-16A	T-16A	61.9	31.8	25.0	200-215 Nm



## CRP2 — 13A — N — C — X

①

### 产品系列

CRP2 = 单向阀, 锥面密封, 2 通

②

### 规格

13A = T-13A  
 5A = T-5A  
 16A = T-16A

③

### 密封材料

N = 丁晴橡胶  
 V = 氟橡胶

④

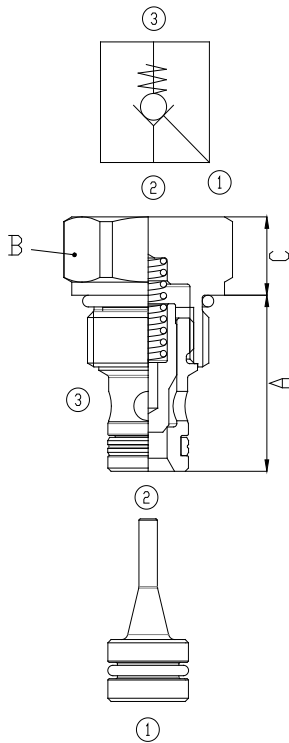
### 开启压力

A = 4 psi (0.3 bar)  
 B = 14 psi (1.0 bar)  
 C = 28 psi (2.0 bar)  
 D = 50 psi (3.5 bar)  
 E = 70 psi (5.0 bar)  
 F = 100 psi (7.0 bar)

⑤

### 控制选项

X = 不可调



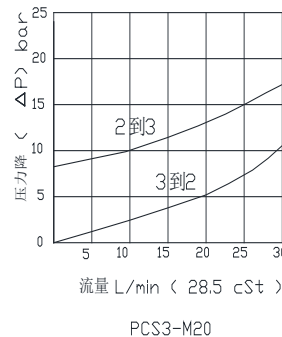
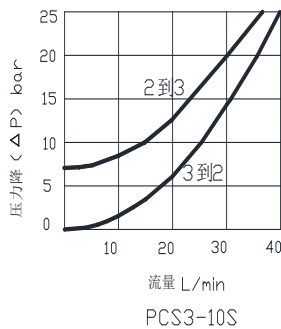
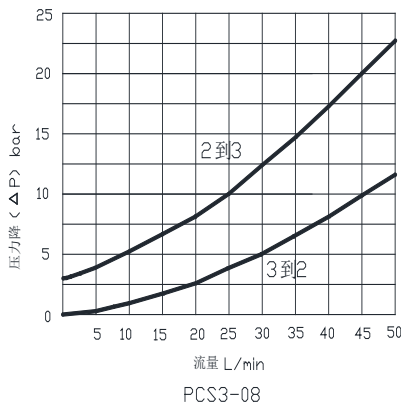
功能描述：

PCS3 系列液控单向阀允许油液从 2 流向 3，同时截止油液反向流动。当控制油口 1 接通压力，推动活塞打开阀芯，油液可从 3 流向 2。

技术数据：

工作压力：350bar  
 内泄漏：3 滴 / 分钟 (350 bar 压力下)  
 工作环境温度：-40°C to +80°C (丁晴橡胶密封)  
 建议油液清洁度：ISO 21/18/15  
 油液：矿物油，粘度等级为 VG32, 46, 68  
 流量：见以下性能曲线

最大流量	型号	插孔	A	B	C	安装扭矩
50 L/min	PCS3-08	S08-3	27.0	24.0	12.0	47-54 Nm
40 L/min	PCS3-10S	S10S-3	25.7	27.0	12.9	55-65 Nm
30 L/min	PCS3-M20	M20S-3	23.0	24.0	5.0	30-35 Nm



PCS3 — 08 — N — 4 — 050  
 ①                      ②                      ③                      ④                      ⑤

① **产品系列**  
 PCS3 = 液控单向阀，  
 锥面密封，导压活塞内置，3 通

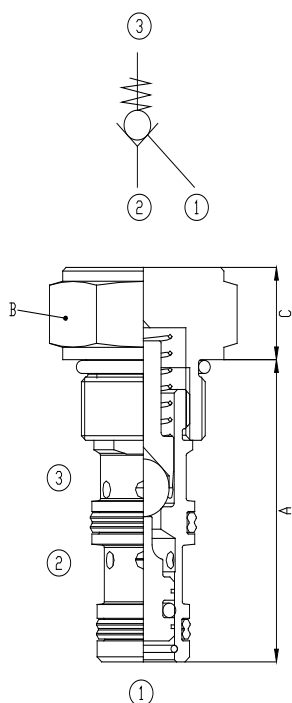
② **规格**  
 08 = 3/4-16 UNF  
 10S = 7/8-14 UNF  
 M20 = M20 x 1

③ **密封材料**  
 N = 丁晴橡胶  
 V = 氟橡胶

④ **导压比**  
 4 = 4.5 : 1

⑤ **开启压力**  
 050 = 50 psi (3.5 bar)

\* 其它导压比和开启压力选项可  
 按需订制



## 功能描述：

PCB3 系列液控单向阀允许油液从 2 流向 3，同时截止油液反向流动。当控制油口 1 接通压力，推动活塞打开阀芯，油液可从 3 流向 2。

## 技术数据：

工作压力：350 bar

液控面积比：3:1

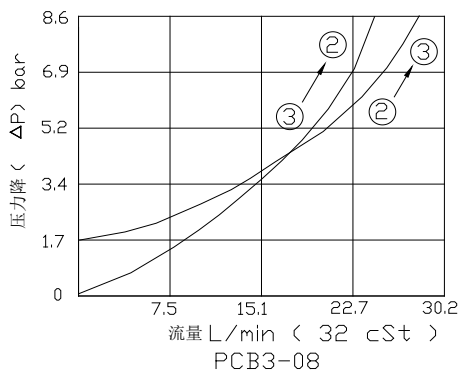
工作环境温度：-40°C to +120°C（丁晴橡胶密封）

建议油液清洁度：ISO 17/15/13

油液：矿物油，粘度等级为 VG32，46，68

流量：见以下性能曲线

最大流量	型号	插孔	A	B	C	安装扭矩
25 L/min	PCB3-08	C08-3	41.7	22.4	7.9	27.1 Nm



**PCB3** — **08** — **N** — **070**

① — ② — ③ — ④

①

## 产品系列

PCB3 = 液控单向阀，钢球密封，3 通

②

## 规格

08 = 3/4-16 UNF

③

## 密封材料

N = 丁晴橡胶  
V = 氟橡胶

④

## 开启压力

025 = 25 psi (1.72 bar)

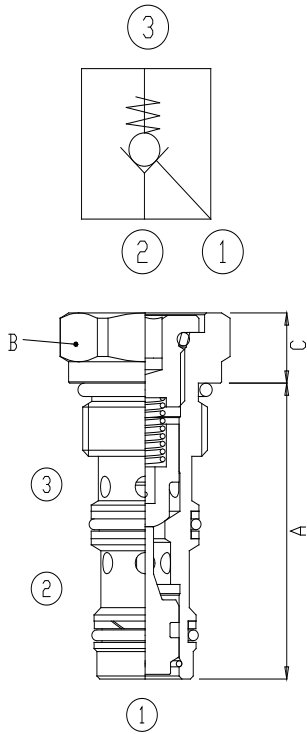
070 = 70 psi (4.8 bar)

090 = 90 psi (6.2 bar)

120 = 120 psi (8.2 bar)

270 = 270 psi (18.3 bar)

\* 其它开启压力可按需订制



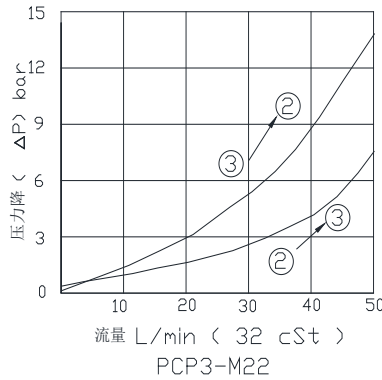
功能描述：

PCP3-M22 系列液控单向阀允许油液从 2 流向 3，同时截止油液反向流动。当控制油口 1 接通压力，推动活塞打开阀芯，油液可从 3 流向 2。

技术数据：

工作压力：350 bar  
 液控面积比：3:1  
 工作环境温度：-40°C to +120°C  
 建议油液清洁度：ISO 17/15/13  
 油液：矿物油，粘度等级为 VG32, 46, 68  
 流量：见以下性能曲线

最大流量	型号	插孔	A	B	C	安装扭矩
50 L/min	PCP3-M22	M22-3	48.5	27.0	11.5	60 Nm



PCP3 — M22 — N — 070  
 ① — ② — ③ — ④

① 产品系列

PCP3 = 液控单向阀, 锥面密封, 3 通

④ 开启压力

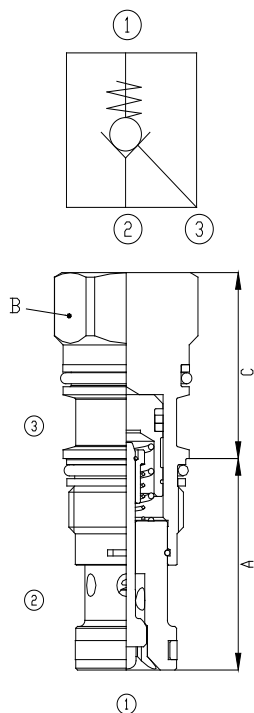
025 = 25 psi (1.72 bar)  
 070 = 70 psi (4.8 bar)  
 090 = 90 psi (6.2 bar)  
 120 = 120 psi (8.2 bar)  
 270 = 270 psi (18.3 bar)  
 \* 其它开启压力可按需订制

② 规格

M22 = M22x1.5

③ 密封材料

N = 丁晴橡胶  
 V = 氟橡胶



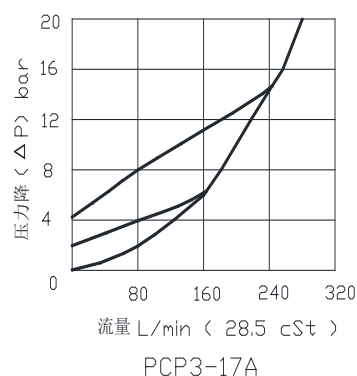
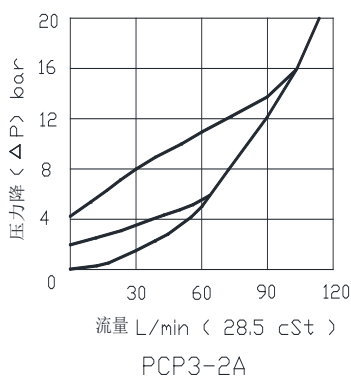
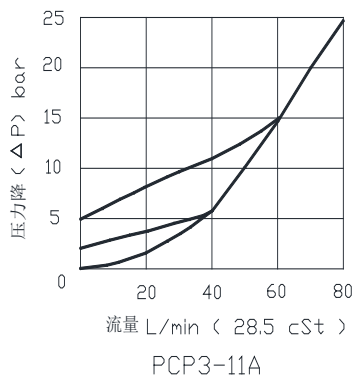
### 功能描述：

PCP3 系列液控单向阀允许油液从 2 流向 1，同时截止油液反向流动。当控制油口 3 接通压力，推动活塞打开阀芯，油液可从 1 流向 2。

### 技术数据：

工作压力：350 bar  
 液控面积比：3:1  
 工作环境温度：-40°C to +120°C（丁晴橡胶密封）  
 建议油液清洁度：ISO 17/15/13  
 油液：矿物油，粘度等级为 VG32, 46, 68  
 流量：见以下性能曲线

最大流量	型号	插孔	A	B	C	安装扭矩
60 L/min	PCP3-11A	T-11A	34.9	22.2	31.0	40-50 Nm
120 L/min	PCP3-2A	T-2A	34.9	28.6	35.1	60-70 Nm
240 L/min	PCP3-17A	T-17A	46.0	31.8	46.0	200-215 Nm



**PCP3** — **11A** — **N** — **C** — **X**  
 ① — ② — ③ — ④ — ⑤

### ① 产品系列

PCP3 = 液控单向阀，锥面密封，3 通

### ② 插孔规格

11A = T-11A  
 2A = T-2A  
 17A = T-17A

### ③ 密封材料

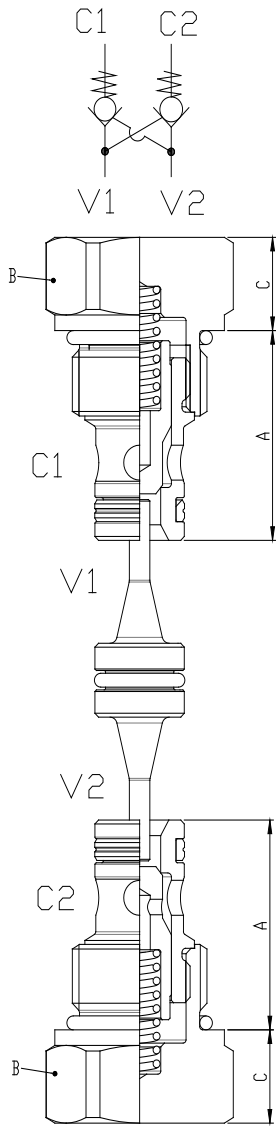
N = 丁晴橡胶  
 V = 氟橡胶

### ④ 开启压力

A = 4 psi (0.3 bar)  
 B = 14 psi (1.0 bar)  
 C = 28 psi (2.0 bar)  
 D = 50 psi (3.5 bar)  
 E = 70 psi (5.0 bar)  
 F = 100 psi (7.0 bar)

### ⑤ 控制方式

X = 标准导压  
 L = 手动导压



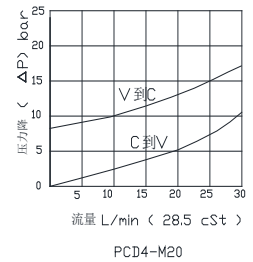
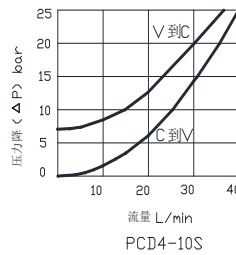
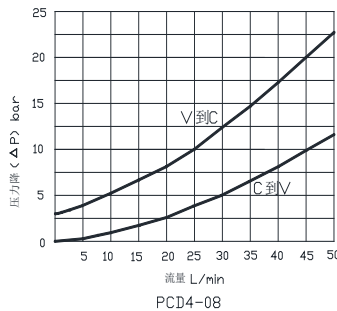
功能描述：

PCD4 系列管式连接液控单向阀允许油液从 V 到 C，同时截止油液反向流动。当油口 V 压力高于 C 口负载的 1/3 或 1/4.5 或 1/7（液控面积比）时，推动活塞打开阀芯，油液从 C 流向 V。

技术数据：

工作压力：350bar (PCD4-M20 工作压力 240 bar)  
 内泄漏：3 滴 / 分钟 (350 bar 压力下)  
 工作环境温度：-40°C to +80°C (丁晴橡胶密封)  
 建议油液清洁度：ISO 21/18/15  
 油液：矿物油，粘度等级为 VG32, 46, 68  
 流量：见以下性能曲线

最大流量	型号	插孔	A	B	C	安装扭矩
50 L/min	PCD4-08	D08-4	27.0	24.0	12.0	47-54 Nm
40 L/min	PCD4-10S	D10S-4	25.7	27.0	12.9	55-65 Nm
30 L/min	PCD4-M20	M20S-4	23.0	24.0	5.0	30-35 Nm



**PCD4** — **08** — **N** — **4** — **050**

①

① 产品系列

PCD4 = 双向液控单向阀，  
锥面密封，导压活塞内置，4 通

② 规格

08 = 3/4-16 UNF  
 10S = 7/8-14 UNF  
 M20 = M20 x 1

③ 密封材料

N = 丁晴橡胶  
 V = 氟橡胶

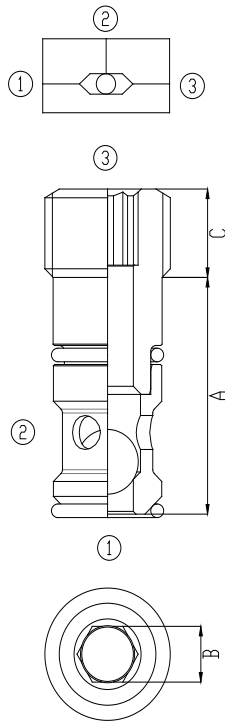
④

④ 导压比

3 = 3: 1  
 4 = 4.5: 1  
 7 = 7: 1

⑤ 开启压力

050 = 50 psi (3.5 bar)  
 065 = 65 psi (4.5 bar)  
 115 = 115 psi (8 bar)  
 214 = 214 psi (15 bar)



### 功能描述：

SZB3 系列梭阀允许油液从高压油口 1 和 3 中更高的一个流向油口 2。

### 技术数据：

工作压力：250bar

内泄漏：5 滴 / 分钟（250 bar 压力下）

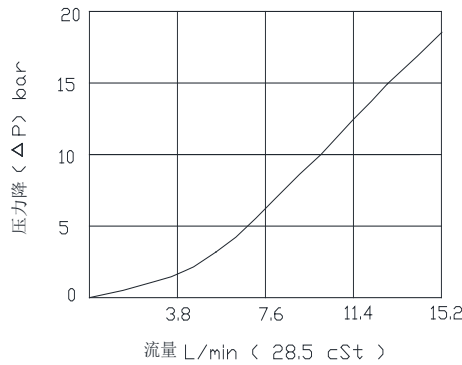
工作环境温度：-40°C to +120°C（丁晴橡胶密封）

建议油液清洁度：ISO 17/15/13

油液：矿物油，粘度等级为 VG32，46，68

流量：见以下性能曲线

最大流量	型号	插孔	A	B	C	安装扭矩
15 L/min	SZB3-02	ZP-23	17.3	4	6.55	8 Nm



**SZB3** — **02** — **N**  
 ① — ② — ③

### ① 产品系列

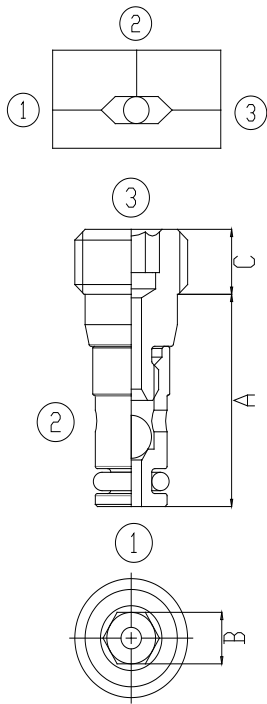
SZB3 = 梭阀，  
 钢球密封，内置安装，3 通

### ② 规格

02 = G1/8

### ③ 密封材料

N = 丁晴橡胶  
 V = 氟橡胶



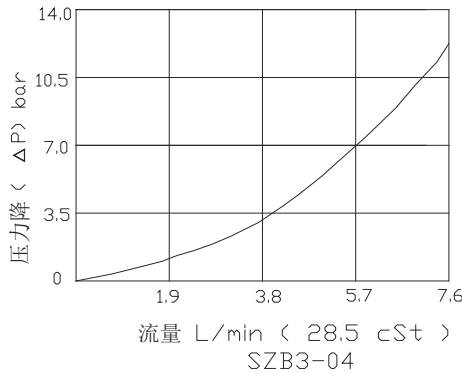
功能描述：

SZB3 系列梭阀允许油液从高压油口 1 和 3 中更高的一个流向油口 2。

技术数据：

工作压力：210bar  
 内泄漏：5 滴 / 分钟（210 bar 压力下）  
 工作环境温度：-40°C to +120°C（丁晴橡胶密封）  
 建议油液清洁度：ISO 17/15/13  
 油液：矿物油，粘度等级为 VG32，46，68  
 流量：见以下性能曲线

最大流量	型号	插孔	A	B	C	安装扭矩
7.5 L/min	SZB3-04	ZP-43	19.6	4.8HEX	6.0	14-16 Nm



SZB3 — 04 — N  
 ① — ② — ③

① 产品系列

SZB3 = 梭阀，  
 钢球密封，内置安装，3 通

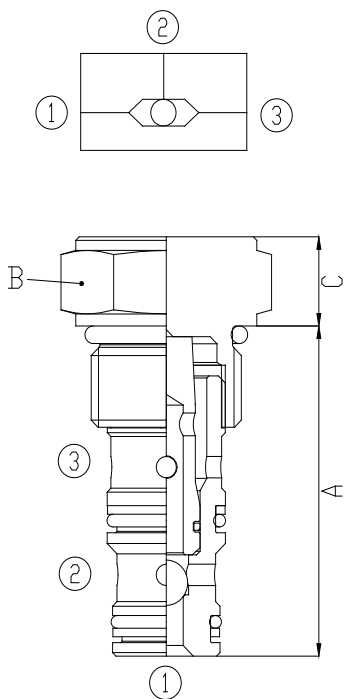
② 规格

04 = 7/16-20 UNF

③ 密封材料

N = 丁晴橡胶  
 V = 氟橡胶





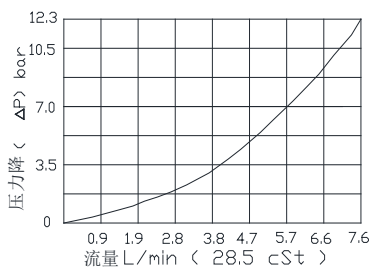
### 功能描述：

SHB3 系列梭阀允许油液从高压油口 1 和 3 中更高的一个流向油口 2。

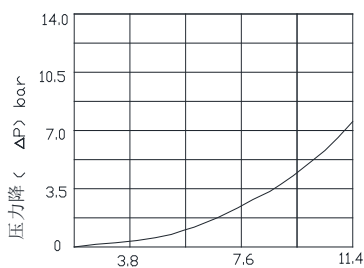
### 技术数据：

工作压力：350bar  
 内泄漏：5 滴 / 分钟（350 bar 压力下）  
 工作环境温度：-40°C to +120°C（丁晴橡胶密封）  
 建议油液清洁度：ISO 17/15/13  
 油液：矿物油，粘度等级为 VG32，46，68  
 流量：见以下性能曲线

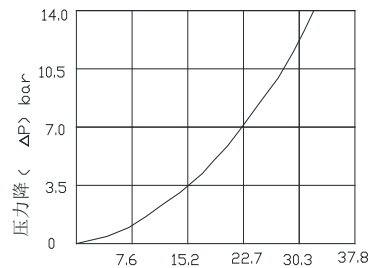
最大流量	型号	插孔	A	B	C	安装扭矩
6 L/min	SHB3-04	C04-3	35.7	4.6HEX	2.5	14-16 Nm
12 L/min	SHB3-08	C08-3	40.6	25.4	12.7	47-54 Nm
23 L/min	SHB3-10	C10-3	47.0	27.0	12.7	74-82 Nm



SHB3-04



SHB3-08



SHB3-10

**SHB3**

**08**

**N**

①

②

③

### ① 产品系列

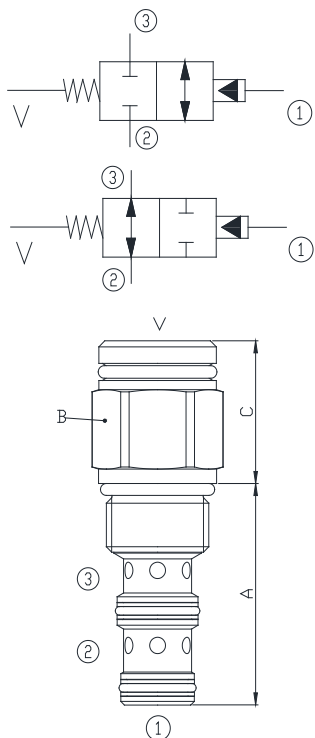
SHB3 = 梭阀，  
钢球密封，3 通

### ② 规格

04 = 7/16-20 UNF  
 08 = 3/4-16 UNF  
 10 = 7/8-14 UNF

### ③ 密封材料

N = 丁晴橡胶  
 V = 氟橡胶



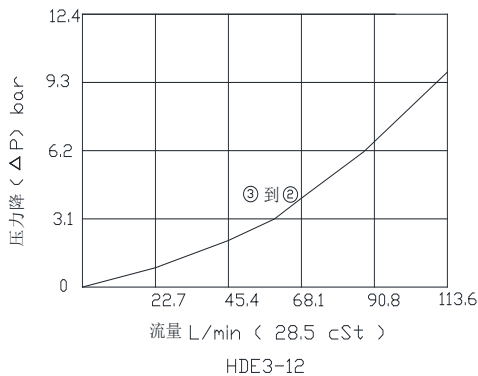
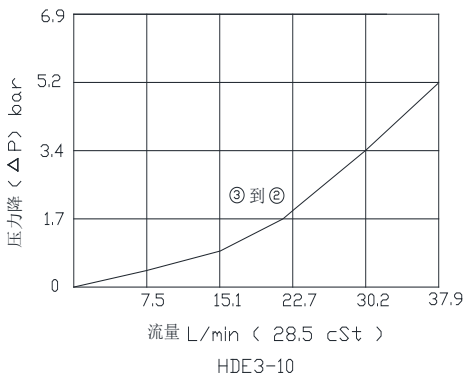
功能描述：

HDE3 系列液控方向阀在初始位置（无液控）时，允许油液从 ③ 到 ② 双向流动（常开）或双向闭合（常闭）。当远端液控信号到达 ① 时，阀芯移动，③ 到 ② 双向闭合（常开）或双向流动（常闭）。V 是弹簧腔通大气的，该腔采用 O 型圈密封内部油道，防止油液流入弹簧腔。

技术数据：

- 工作压力：250bar
- 内泄漏：82 毫升 / 分钟（250 bar 压力下）
- 工作环境温度：-40°C to +120°C（丁晴橡胶密封）
- 建议油液清洁度：ISO 17/15/13
- 油液：矿物油，粘度等级为 VG32, 46, 68
- 流量：见以下性能曲线

最大流量	型号	插孔	A	B	C	安装扭矩
38 L/min	HDE3-10	C10-3	46.0	25.4	29.7	33-37 Nm
114 L/min	HDE3-12	C12-3	70.6	31.8	39.1	47-52 Nm



**HDE3** — **10** — **N** — **NO** — **110**  
 ① — ② — ③ — ④ — ⑤

① 产品系列

HDE3 = 液控方向阀，  
外部排气型，3 通

② 规格

10 = 7/8-14 UNF  
12 = 1-1/16 - 12 UN

③ 密封材料

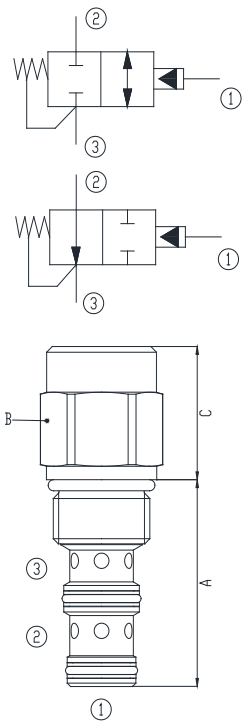
N = 丁晴橡胶  
NS = 阀芯带丁晴橡胶密封圈  
V = 氟橡胶  
VS = 阀芯带氟橡胶密封圈

④ 调节器类型

NO = 常开  
NC = 常闭

⑤ 压力范围

110 = 110 psi (7.6 bar)  
170 = 170 psi (11.7 bar)



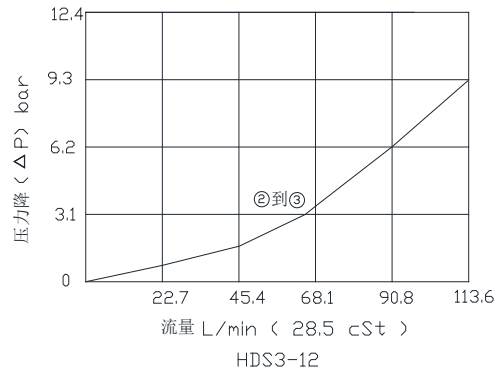
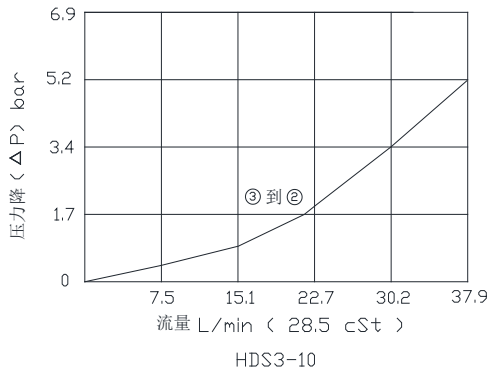
### 功能描述：

HDS3 系列液控方向阀在初始位置（无液控）时，常闭型双向截止油液从 ③ 向 ② 流动，常开型允许油液从 ② 向 ③ 流动。当远端液控信号到达 ① 时，阀芯移动，常闭型② 流向 ③ 单向接通。常开型③ 流向 ② 双向闭合。弹簧腔内部接通 ③。

### 技术数据：

工作压力：240 bar  
 内泄漏：82 毫升 / 分钟  
 工作环境温度：-40°C to +120°C（丁晴橡胶密封）  
 建议油液清洁度：ISO 17/15/13  
 油液：矿物油，粘度等级为 VG32，46，68  
 流量：见以下性能曲线

最大流量	型号	插孔	A	B	C	安装扭矩
38 L/min	HDS3-10	C10-3	46.7	25.4	29.8	33.9 Nm
114 L/min	HDS3-12	C12-3	70.6	31.8	39.1	47.4 Nm



**HDS3** — **10** — **N** — **NO** — **110**  
 ① — ② — ③ — ④ — ⑤

### ① 产品系列

HDS3 = 液控方向阀，  
内部泄油型，3 通

### ④ 调节器类型

NO = 常开  
 NC = 常闭

### ② 规格

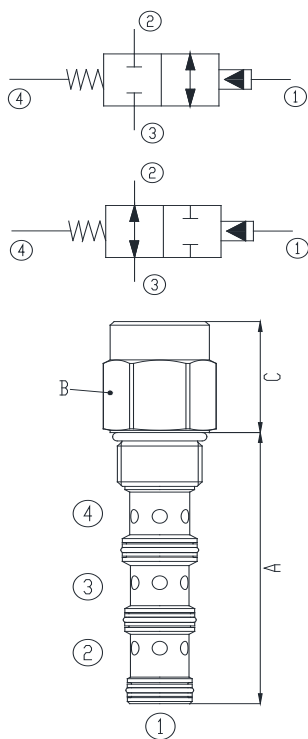
10 = 7/8-14 UNF  
 12 = 1-1/16 - 12 UN

### ⑤ 压力范围

110 = 110 psi (7.6 bar)  
 170 = 170 psi (11.7 bar)

### ③ 密封材料

N = 丁晴橡胶  
 NS = 阀芯带丁晴橡胶密封圈  
 V = 氟橡胶  
 VS = 阀芯带氟橡胶密封圈

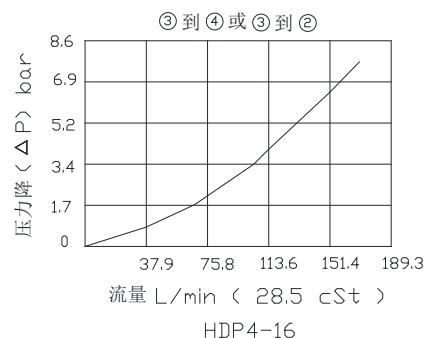
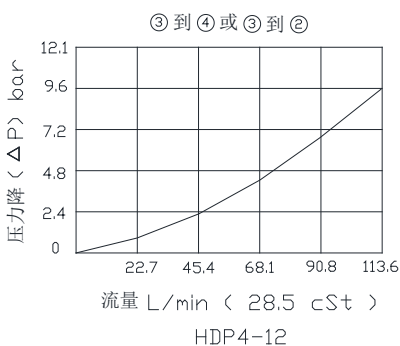
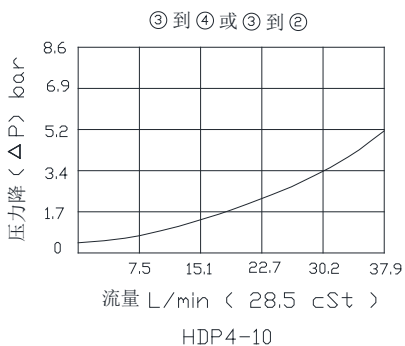


功能描述：

HDP4 系列液控方向阀在初始位置（无液控）时，常闭型双向截止油液从③向②流动，常开型允许油液从③向②双向流动。液控信号到达①时，阀芯移动，常闭型②流向③双向接通，常开型双向截止油液从③向②流动。弹簧腔接通油口④，因此油口④受到的任何压力均（1：1）计入至弹簧压力值。  
技术数据：

工作压力：250bar  
内泄漏：82 毫升 / 分钟（250 bar 压力下）  
工作环境温度：-40°C to +120°C（丁晴橡胶密封）  
建议油液清洁度：ISO 17/15/13  
油液：矿物油，粘度等级为 VG32, 46, 68  
流量：见以下性能曲线

最大流量	型号	插孔	A	B	C	安装扭矩
38 L/min	HDP4-10	C10-4	62.0	25.4	29.7	33-37 Nm
114 L/min	HDP4-12	C12-4	98.6	31.8	39.1	47-52 Nm
170 L/min	HDP4-16	C16-4	105.0	38.1	33.3	67-74 Nm



**HDP4** — **10** — **N** — **NO** — **110**  
① — ② — ③ — ④ — ⑤

① 产品系列

HDP4 = 液控方向阀，  
弹簧腔独立回油型，4 通

④ 调节器类型

NO = 常开  
NC = 常闭

② 规格

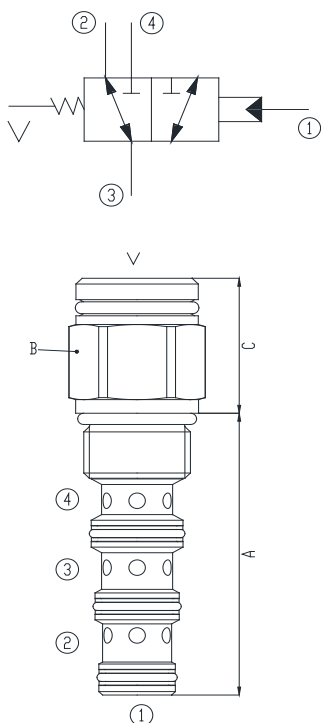
10 = 7/8-14 UNF  
12 = 1-1/16 - 12 UN  
16 = 1-5/16 - 12 UN

⑤ 压力范围

110 = 110 psi (7.6 bar)  
170 = 170 psi (11.7 bar)

③ 密封材料

N = 丁晴橡胶      NS = 阀芯带丁晴橡胶密封圈  
V = 氟橡胶        VS = 阀芯带氟橡胶密封圈



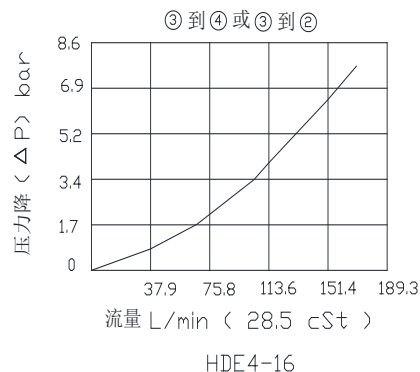
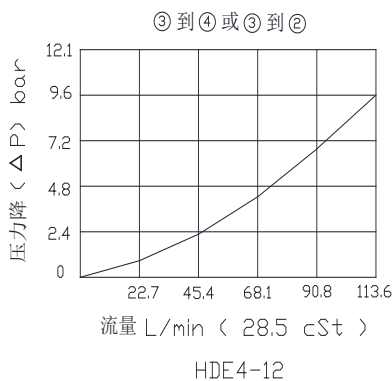
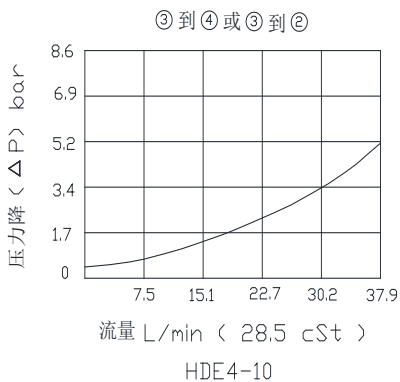
### 功能描述：

HDE4 系列液控方向阀在初始位置（无液控）时，允许油液从③向②双向流动，而在④处截止。当液控信号到达①时，阀芯移动，③流向④接通，而②处闭合。V 是可通大气的弹簧腔，该腔采用 O 型圈密封内部油道，防止油液流入该腔。该系列任何油口可完全加压，而不会影响所需的液控压力。

### 技术数据：

工作压力：250 bar  
 内泄漏：82 毫升 / 分钟  
 工作环境温度：-40°C to +120°C（丁晴橡胶密封）  
 建议油液清洁度：ISO 17/15/13  
 油液：矿物油，粘度等级为 VG32, 46, 68  
 流量：见以下性能曲线

最大流量	型号	插孔	A	B	C	安装扭矩
38 L/min	HDE4-10	C10-4	62.0	25.4	29.8	33-37 Nm
114 L/min	HDE4-12	C12-4	98.6	31.8	39.1	47-52 Nm
170 L/min	HDE4-16	C16-4	105.0	38.1	33.3	67-74 Nm



**HDE4** — **10** — **N** — **110**

① — ② — ③ — ④

### ① 产品系列

HDE4 = 液控方向阀，外部排气型，4 通

### ④ 弹簧选型

110 = 110 psi (7.7 bar)  
 170 = 170 psi (11.7 bar)

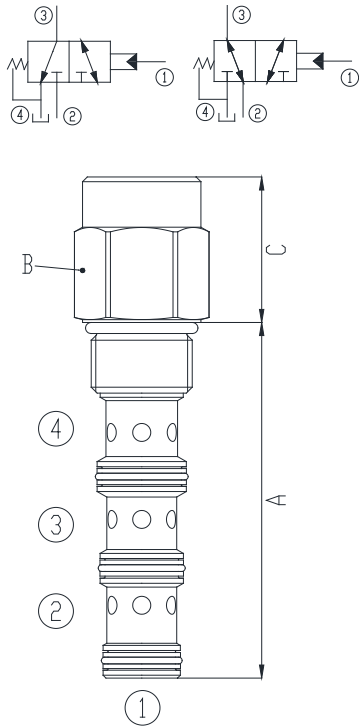
### ② 规格

10 = 7/8 - 14 UNF  
 12 = 1-1/16 - 12 UN  
 16 = 1-5/16 - 12 UN

\* 其它换向压力可按需订制

### ③ 密封材料

N = 丁晴橡胶      NS = 阀芯带丁晴橡胶密封圈  
 V = 氟橡胶      VS = 阀芯带氟橡胶密封圈



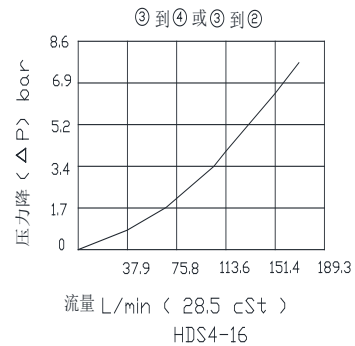
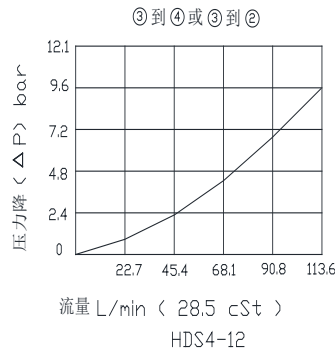
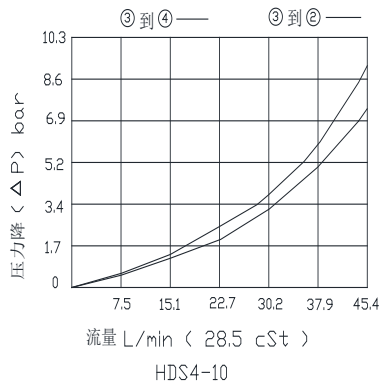
功能描述：

HDS4 系列液控方向阀在初始位置时，34 型允许油液从③向④流动，而在②处截止。32 型允许油液从③向②双向流动，而在④处截止。当液控信号到达①时，阀芯移动，34 型允许③流向②，而④处闭合。32 型允许③流向④，而②处闭合。由于④接通弹簧腔，因此④处受到的压力将会直接（1：1）影响所需的液控压力。

技术数据：

工作压力：250bar  
 内泄漏：82 毫升 / 分钟（250 bar 压力下）  
 工作环境温度：-40°C to +120°C（丁晴橡胶密封）  
 建议油液清洁度：ISO 17/15/13  
 油液：矿物油，粘度等级为 VG32，46，68

最大流量	型号	插孔	A	B	C	安装扭矩
38 L/min	HDS4-10	C10-4	62.0	25.4	29.7	33-37 Nm
114 L/min	HDS4-12	C12-4	98.6	31.8	39.1	47-52 Nm
170 L/min	HDS4-16	C16-4	105.0	38.1	33.3	67-74 Nm



**HDS4** — **10** — **N** — **34** — **110**  
 ① — ② — ③ — ④ — ⑤

① 产品系列

HDS4 = 液控方向阀，  
 弹簧腔独立回油型，4 通

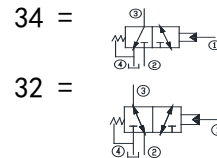
② 规格

10 = 7/8-14 UNF  
 12 = 1-1/16 - 12 UN  
 16 = 1-5/16 - 12 UN

③ 密封材料

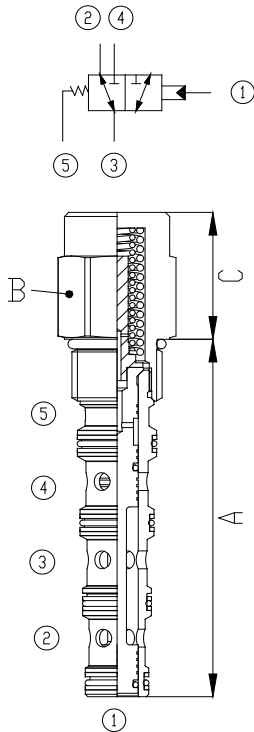
N = 丁晴橡胶      NS = 阀芯带丁晴橡胶密封圈  
 V = 氟橡胶        VS = 阀芯带氟橡胶密封圈

④ 调节器类型



⑤ 换向先导压力

110 = 110 psi (7.6 bar)  
 170 = 170 psi (11.7 bar)



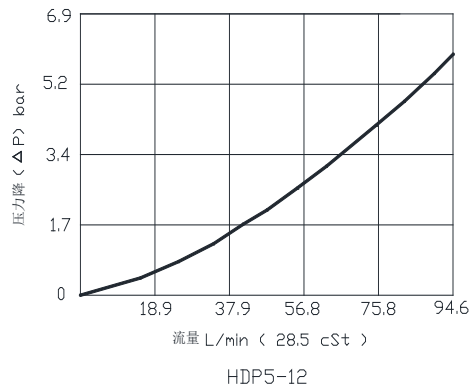
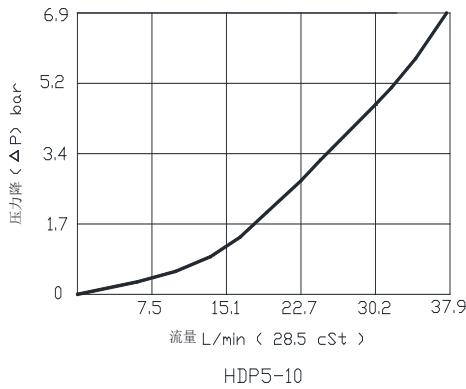
### 功能描述：

HDP5 系列液控方向阀允许油液从 3 到 2 双向流动，4 口截止。当液控口 1 压力大于弹簧力时，阀芯移动，3 到 4 接通，而 2 口截止。5 口与油箱连通。

### 技术数据：

工作压力：250 bar  
 内泄漏：HDP5-10 内泄漏：82 毫升 / 分钟  
 HDP5-12S 内泄漏：164 毫升 / 分钟  
 工作环境温度：-40°C to +120°C (丁晴橡胶密封)  
 建议油液清洁度：ISO 17/15/13  
 油液：矿物油，粘度等级为 VG32, 46, 68  
 流量：见以下性能曲线

最大流量	型号	插孔	A	B	C	安装扭矩
38 L/min	HDP5-10	C10-5	77.7	25.4	29.7	33.9 Nm
95 L/min	HDP5-12	C12-S5	110.2	31.8	39.1	47.4 Nm



**HDP5** — **12** — **N** — **110**

① — ② — ③ — ④

### ① 产品系列

HDP5 = 液控方向阀，滑阀芯，5 通

### ② 规格

10 = 7/8 - 14 UNF  
 12 = 1-1/16 - 12 UN

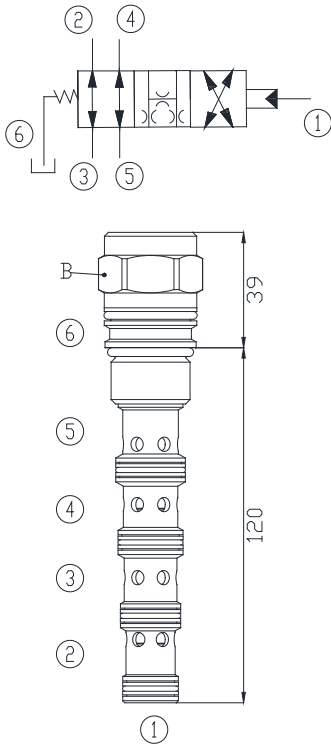
### ③ 密封材料

N = 丁晴橡胶  
 V = 氟橡胶

### ④ 换向先导压力

110 = 110 psi (7.7 bar)

\* 其它换向压力可按需订制

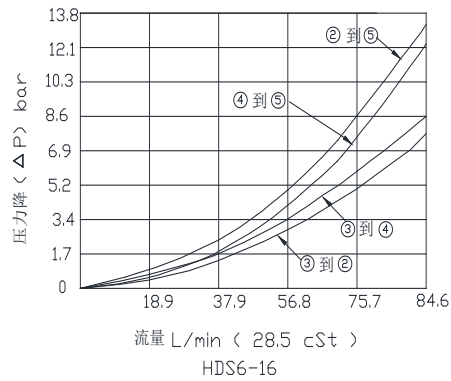
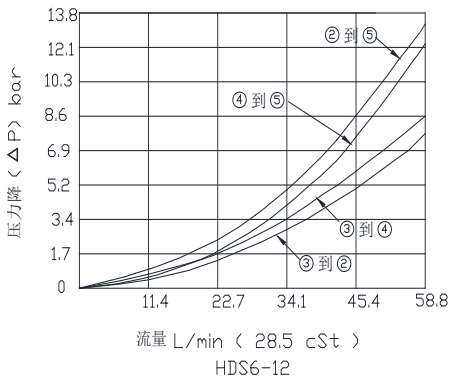


功能描述：

HDS6 系列液控方向阀在初始位置时，允许油液在油口②和③及油口④和⑤之间流动。当液控信号到达①时，阀芯移动，允许油液在油口③和④及油口②和⑤之间流动。弹簧腔泄油通过油口⑥接通油箱。油口①、②、③、④和⑤对允许加压，而不影响所需液控压力。油口⑥的压力将影响所需液控压力。  
技术数据：

- 工作压力：250bar
- 内泄漏：164 毫升 / 分钟（250 bar 压力下）
- 工作环境温度：-40°C to +120°C（丁晴橡胶密封）
- 建议油液清洁度：ISO 17/15/13
- 油液：矿物油，粘度等级为 VG32, 46, 68
- 流量：见以下性能曲线

最大流量	型号	插孔	A	B	C	安装扭矩
56 L/min	HDS6-12S	C12-S6	119.9	31.8	39.1	47-52 Nm
95 L/min	HDS6-16S	C16-S6	131.8	38.1	51.6	67-74 Nm



**HDS6** — **12** — **N** — **2R** — **110**  
①                      ②                      ③                      ④                      ⑤

① **产品系列**

HDS6 = 液控方向阀，  
弹簧腔独立回油型，6 通

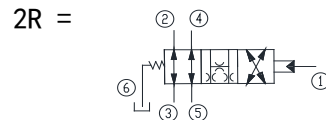
② **规格**

12 = 1-1/16 - 12 UN  
16 = 1-5/16 - 12 UN

③ **密封材料**

N = 丁晴橡胶                      NS = ①和②之间带丁晴橡胶密封圈  
V = 氟橡胶                        VS = ①和②之间带氟橡胶密封圈

④ **机能类型**



⑤ **换向先导压力**

110 = 110 psi (7.6 bar)  
170 = 170 psi (11.7 bar)