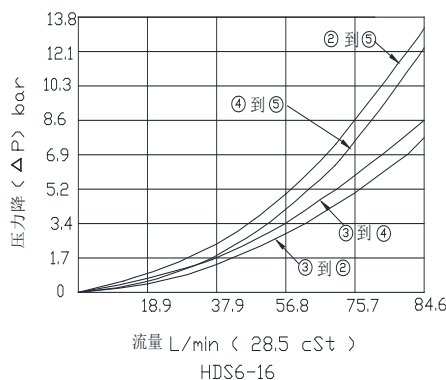
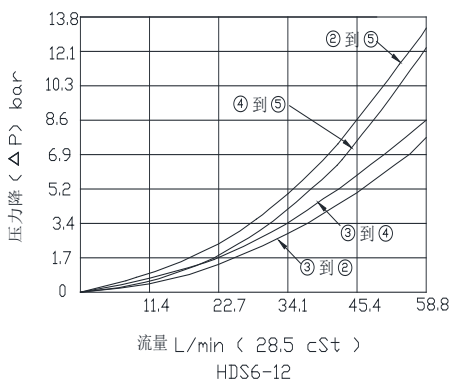


功能描述：

HDS6 系列液控方向阀在初始位置时，允许油液在油口②和③及油口④和⑤之间流动。当液控信号到达①时，阀芯移动，允许油液在油口③和④及油口②和⑤之间流动。弹簧腔泄油通过油口⑥接通油箱。油口①、②、③、④和⑤对允许加压，而不影响所需液控压力。油口⑥的压力将影响所需液控压力。
技术数据：

工作压力：250bar
 内泄漏：164 毫升 / 分钟（250 bar 压力下）
 工作环境温度：-40°C to +120°C（丁晴橡胶密封）
 建议油液清洁度：ISO 17/15/13
 油液：矿物油，粘度等级为 VG32, 46, 68
 流量：见以下性能曲线

最大流量	型号	插孔	A	B	C	安装扭矩
56 L/min	HDS6-12S	C12-S6	119.9	31.8	39.1	47-52 Nm
95 L/min	HDS6-16S	C16-S6	131.8	38.1	51.6	67-74 Nm



HDS6 — **12** — **N** — **2R** — **110**
 ① — ② — ③ — ④ — ⑤

① 产品系列

HDS6 = 液控方向阀，
 弹簧腔独立回油型，6 通

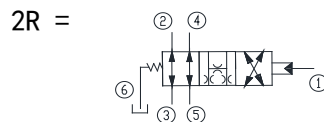
② 规格

12 = 1-1/16 - 12 UN
 16 = 1-5/16 - 12 UN

③ 密封材料

N = 丁晴橡胶 NS = ①和②之间带丁晴橡胶密封圈
 V = 氟橡胶 VS = ①和②之间带氟橡胶密封圈

④ 机能类型



⑤ 换向先导压力

110 = 110 psi (7.6 bar)
 170 = 170 psi (11.7 bar)